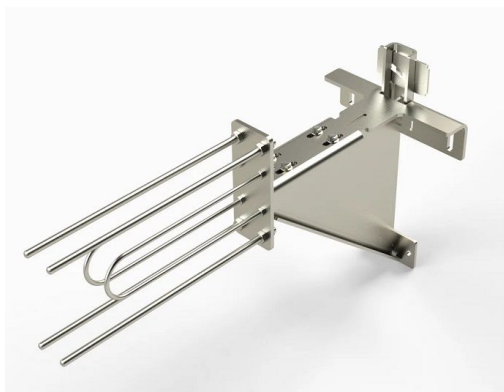


System do ciężkich okładzin



AGS Sp. z o.o.
www.ags.org.pl
biuro@ags.org.pl

Dane techniczne:

Materiał :	stal czarna (S320 GD)
Wykończenie konstrukcji :	powłoka metaliczna Magnelis®
Zastosowanie :	ciężkie okładziny
Klasa korozyjności :	C5
Cechy szczególne :	wysoka izolacyjność termiczna
Normy, certyfikaty, aprobaty :	Znak CE, Certyfikat TÜVR
Opis:	Systemy mocowań do ciężkich okładzin znajdują zastosowanie przy montażu okładzin elewacyjnych - betonowych, kamiennych, granitowych itp. Zastosowanie systemu ma na celu przeniesienie ciężaru okładziny na konstrukcję budynku.