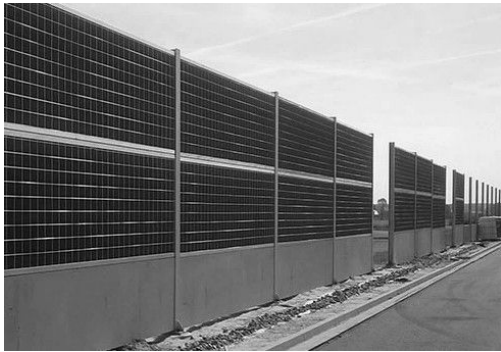


Belki podwalinowe trójwarstwowe



LUBAR PREFABRYKACJA Sp. z o.o.
prefabrykacjalubar.pl
prefabrykacja@lubar.com.pl

Dane techniczne:

| | |
|---|--|
| Materiał : | beton |
| Klasa betonu : | C 30/37 |
| Klasa stali : | B500SP |
| Rodzaj belki : | podwalinowa trójwarstwowa |
| Wysokość przekroju [mm] : | 1200 |
| Szerokość przekroju [mm] : | 290 |
| Maksymalna rozpiętość belki [mm] : | 6000 |
| Opis: | Prefabrykowane belki podwalinowe mają zastosowanie jako elementy doków, bram, oparc dla różnego rodzaju ścian i elewacji. Produkowane pod indywidualny projekt prefabrykaty ścian fundamentowych oraz podwaliny o dowolnym kształcie i grubościach, jako elementy trójwarstwowe z izolacją termiczną (140+80+70 mm). |