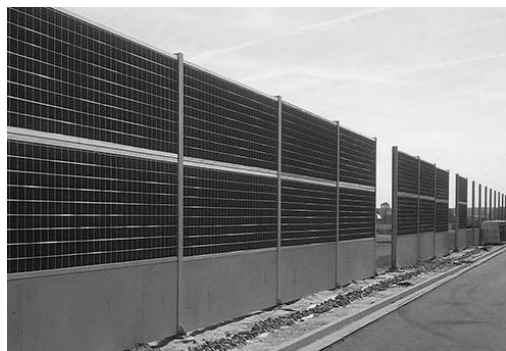


# Belki podwalinowe jednowarstwowe



LUBAR PREFABRYKACJA Sp. z o.o.  
[prefabrykacjalubar.pl](http://prefabrykacjalubar.pl)  
[prefabrykacja@lubar.com.pl](mailto:prefabrykacja@lubar.com.pl)

## Dane techniczne:

<b>Materiał :</b>	beton
<b>Klasa betonu :</b>	C 30/37
<b>Klasa stali :</b>	B500SP
<b>Rodzaj belki :</b>	podwalinowa
<b>Wysokość przekroju [mm] :</b>	1200
<b>Szerokość przekroju [mm] :</b>	120
<b>Maksymalna rozpiętość belki [mm] :</b>	6000
<b>Opis:</b>	Prefabrykowane belki podwalinowe mają zastosowanie jako elementy doków, bram, oparc dla różnego rodzaju ścian i elewacji. Produkowane pod indywidualny projekt prefabrykaty ścian fundamentowych oraz podwaliny o dowolnym kształcie i grubościach, jako elementy jednowarstwowe.