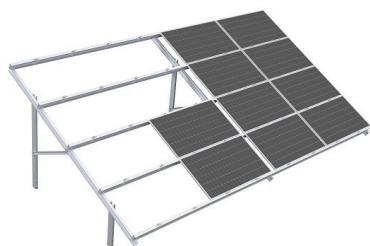


System Bifacial dwupodporowy



Energy5 Sp. z o.o.

www.energy5.pl

biuro@energy5.pl

Dane techniczne:

Typ :	wolnostojące
Materiał :	stal czarna S320-S450
Wykończenie konstrukcji :	powłoka Magnelis® ZM 310, ZM 430, ZM 620
Układ modułów :	pion, poziom
Kąt nachylenia [°] :	25/30
Mocowanie do podłoża :	wbijanie
Dopasowanie do modułów szkło-szkło :	tak
Gwarancja :	10 lat
Normy, certyfikaty, aprobaty :	Krajowa Ocena Techniczna ITB-KOT-2018/0109, Opinia Techniczna ITB 03473/19/Z00N2M, Certyfikat Zgodności Zakładowej Kontroli Produkcji nr 020-UWB-0802/Z, Certyfikat Bezpieczeństwa Produkcji Kontrolowanej nr TM 61000400.001
Opis:	System Bifacial charakteryzuje się zminimalizowanym zacienieniem modułów przez elementy konstrukcyjne. Profile konstrukcji są rozstawione tak, aby umożliwić maksymalną ekspozycję spodniej części modułów Bifacial na światło odbite i rozproszone.