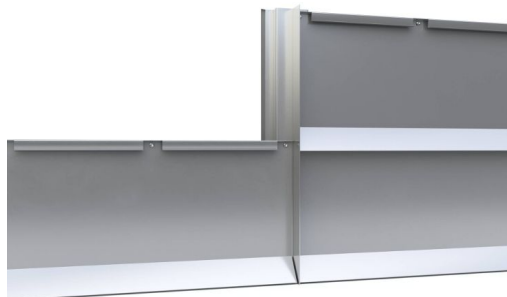


# Panele elewacyjne Ruukki Lamella sharp 45



Ruukki Polska Sp. z o.o.

[www.ruukki.pl](http://www.ruukki.pl)

[komponentybudowlane@ruukki.com](mailto:komponentybudowlane@ruukki.com)

## Dane techniczne:

<b>Materiał :</b>	stal
<b>Rodzaj :</b>	lamele
<b>Typ :</b>	układ poziomy
<b>Grubość blachy [mm] :</b>	1,2
<b>Grubość kasetonu [mm] :</b>	40
<b>Długość (min./maks.) [mm] :</b>	150-3000
<b>Wysokość efektywna [mm] :</b>	300-350
<b>Powłoka :</b>	GreenCoat Hiarc, powlekanie proszkowe
<b>Kolory :</b>	większość kolorów RR
<b>Masa [kg/m<sup>3</sup>] :</b>	13,1
<b>Reakcja na ogień :</b>	klasa A1 (Hiarc), A2 - s1,d0
<b>Łączenie :</b>	ukryte łączniki
<b>Mocowanie :</b>	mechaniczne
<b>Wyposażenie dodatkowe :</b>	możliwość perforacji i podświetlenia w systemie Ruukki Emotion
<b>Gwarancja :</b>	3 lata
<b>Normy, certyfikaty, aprobaty :</b>	Deklaracja Właściwości Użytkowych, Znakowanie CE, Opinia ITB dotycząca nieodpadania okładziny z elewacji przez 120 minut w razie pożaru
<b>Opis:</b>	Panele elewacyjne Ruukki Lamella sharp 45 należą do węższych profili zaginanych na dwóch dłuższych krawędziach. Panele te przeznaczone są do montażu poziomego i dostępne z ukrytymi łącznikami. Oprócz stali, mogą być wykonane również z aluminium. Istnieje również możliwość perforacji i podświetlenia paneli, co pozwala uzyskać niepowtarzalne efekty wizualne, przyciągające uwagę zarówno w dzień, jak i w nocy.