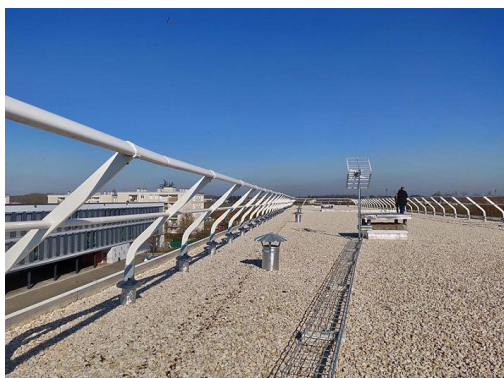


# Barierki do stropu z izolacją VECTACO®



AITANA SAFETY

[www.siatkibezpieczenstwa.com](http://www.siatkibezpieczenstwa.com)

[biuro@siatkibezpieczenstwa.com](mailto:biuro@siatkibezpieczenstwa.com)

## Dane techniczne:

<b>Typ :</b>	stała
<b>Elementy systemu :</b>	poręcze, poprzeczki, podstawy sabot D, słupki, zaślepki, kolano narożnikowe, bortnice jeźeli brak atyki, bramka wejściowa
<b>Materiał :</b>	aluminium (możliwość wykończenia z aluminium anodowanego lub lakierowanego proszkowo)
<b>Wysokość słupka [m] :</b>	1,1
<b>Odległość między słupkami [m] :</b>	1,5
<b>Długość barierki [m] :</b>	bez ograniczeń
<b>Wysokość barierki [m] :</b>	1,1
<b>Wymiary desek (szer./gr./dł.) [mm] :</b>	150/19/3000
<b>Masa [kg/m<sup>2</sup>] :</b>	2,25
<b>Kolor :</b>	dowolny kolor z palety RAL
<b>Mocowanie :</b>	2 kotwy mechaniczne lub chemiczne M10 (podłoże betonowe bez pęknięcia C20/25), min. odległość podstawy balustrady do krawędzi to 250 mm, min. grubość stropu to 150 mm
<b>Cechy szczególne :</b>	system modułowy (3 m) pozwala na prosty i szybki montaż, dzięki opatentowanej podstawie unikamy powstania mostów termicznych i zapewniamy całkowitą szczelność dachu, dostępne również słupki pochylone oraz specjalny system do składania balustrad
<b>Normy, aprobaty, certyfikaty :</b>	PN-EN ISO 14122-3, NF E85-015

**Opis:**

Barierki do stropu z izolacją VECTACO® VDE są przeznaczone do stropów budynków gdzie jest warstwa izolacyjna oraz do tak zwanych „zielonych dachów”. Podstawa balustrady wyprodukowana jest na wymiar w zależności od grubości izolacji na dachu. Zapewniamy w ten sposób całkowite uszczelnienie dachu. Opatentowany system Sabot D (podstawa barierki) ma podkładki z poliamidu, które pozwalają uniknąć powstawania mostów termicznych.

Jako środek ochrony zbiorowej stanowi najbardziej skuteczną ochronę przed upadkiem z dachu. Wyklucza całkowicie decyzję pracownika pracującego na wysokości co do zabezpieczenia się lub nie. System modułowy gwarantuje bardzo szybki montaż.

Balustrady systemowe VECTACO® pozwalają oszczędzać na kosztach związanych z eksploatacją budynku, które powstają przy użyciu systemów linowych PN-EN 795. Należy pamiętać, iż w przypadku braku oporu lub attyki na krawędzi do zabezpieczenia o minimalnej wysokości 100 mm, norma PN-EN 14122-3 zobowiązuje do stosowania balustrady z bortnicą.

Więcej informacji nt. produktu na stronie: [siatkibezpieczenstwa.com/barierki-dachowe/barierki-do-stropu-z-izolacja/](http://siatkibezpieczenstwa.com/barierki-dachowe/barierki-do-stropu-z-izolacja/)

---