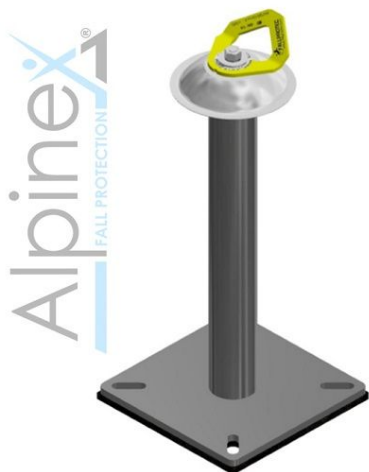


# Statyczny słupek kotwiczący na beton



ALPINEX

[www.alpinex.net.pl](http://www.alpinex.net.pl)

[biuro@alpinex.net.pl](mailto:biuro@alpinex.net.pl)

## Dane techniczne:

<b>Rodzaj zabezpieczenia :</b>	urządzenie asekuracyjne
<b>Typ :</b>	linowy
<b>Maksymalna liczba użytkowników :</b>	2
<b>Sposób montażu :</b>	kotwienie chemiczne za pomocą 4 kołków M12x90 (zalecany klej Hilti Hy200 + pręt klasy 5.8)
<b>Materiał słupka :</b>	stal nierdzewna AISI304 i stal ocynkowana ogniowo
<b>Wysokość słupka [mm] :</b>	500, 750
<b>Odległość słupków od krawędzi dachu [m] :</b>	wg projektu
<b>Odległość między słupkami [m] :</b>	wg projektu
<b>Masa [kg] :</b>	7
<b>Cechy szczególne :</b>	do stosowania wraz z tymczasową „linią życia” oraz do prac w dostępie alpinistycznym/linowym
<b>Normy, certyfikaty, aprobaty :</b>	PN-EN 795:2012 (klasa A), CEN/TS 16415:2013
<b>Opis:</b>	Słupek kotwiczący do mocowania na betonie, nieulegający odkształceniu. Instalowany na stałe stanowi urządzenie kotwiczące dla sprzętu indywidualnego zabezpieczającego przed upadkiem z wysokości. Wyposażony w punkt rotacyjny 360 stopni o dużej widoczności (żółty kolor). Najczęstsze zastosowanie: <ul style="list-style-type: none"><li>● stropodachy żelbetowe</li><li>● dachy, tarasy, podesty i belki</li><li>● beton o wytrzymałości 25 MPa lub więcej i grubości 100 mm (min. klasa C 20/26).</li></ul>

