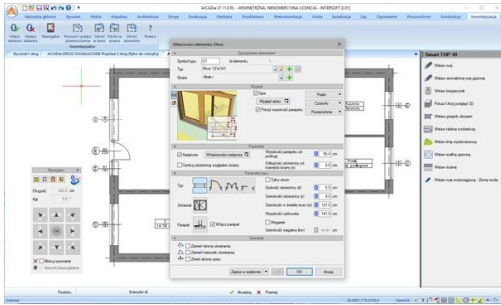


Program ArCADia-INWENTARYZATOR



INTERsoft®
OPROGRAMOWANIE DLA BUDOWNICTWA

INTERsoft sp. z o.o.

www.intersoft.pl

intersoft@intersoft.pl

Dane techniczne:

Program wspomaga tworzenie dokumentacji technicznej inwentaryzowanych budynków bezpośrednio podczas obmiaru. Umożliwia bezprzewodowe pobieranie danych z dalmierzy laserowych poprzez interfejs Bluetooth i wstawianie ich bezpośrednio do rysunku, który wykonujemy w systemie ArCADia. ArCADia-INWENTARYZATOR pozwala nie tylko na zautomatyzowanie wykonywania rysunku, ale udostępnia również możliwość zwymiarowania dowolnego obiektu znajdującego się w projekcie np. okna czy drzwi, poprzez pobranie wymiarów z dalmierza. Program udostępnia także funkcje wirtualnego dalmierza (Nawigator), który pozwala użytkownikowi na wykonywanie obmiarów, również poprzez ręczne wprowadzanie wymiarów uzyskanych np. z dalmierza, nie posiadającego komunikacji Bluetooth. Użytkownik wykonując inwentaryzację może wykonywać rysunki poszczególnych pomieszczeń budynku, a następnie skleić je w całość.

Możliwości modułu ArCADia-INWENTARYZATOR:

- Pobieranie danych z dalmierza z wykorzystaniem technologii Bluetooth.
- Stworzenie trójwymiarowego modelu budynku w miejscu pomiaru.
- Przesuwanie wskazanego pomieszczenia lub grupy pomieszczeń.
- Obracanie wskazanego pomieszczenia lub grupy pomieszczeń o dowolny kąt.
- Scalenia pomieszczeń w jeden budynek.

Opis: ■ W modułach podstawowych systemu ArCADia (ArCADia BIM LT 11, ArCADia BIM 11, ArCADia BIM PLUS 11, ArCADia BIM AC 11) dostępna jest funkcja importu obmiarowanego rzutu z mobilnej aplikacji ArCADia-DRAFTER.

ArCADia-INWENTARYZATOR jest rozszerzeniem podstawowej aplikacji ArCADia BIM 11 w dowolnej wersji. Wszystkie wersje ArCADia BIM 11 umożliwiają współpracę z bezpłatną aplikacją mobilną ArCADia-DRAFTER. W pracy inwentaryzatora bardzo istotna jest mobilność. Dzięki nowej bezpłatnej aplikacji ArCADia-DRAFTER możliwe jest łatwe przenoszenie danych z dalmierza do smartfona w miejscu pomiaru. ArCADia BIM 11 we wszystkich wersjach otrzymała funkcjonalność importu obmiarowanego rzutu z mobilnej aplikacji ArCADia-DRAFTER. Aplikacja ta pozwala na narysowanie obrysu pomieszczenia lub kondygnacji wskazując kolejne narożniki ścian lub przy pomocy danych przejętych z dalmierza poprzez bluetooth.

Możliwości programu ArCADia-DRAFTER:

- Definiowanie podstawowych elementów (ścian, okien i drzwi) z możliwością zapisania ich do biblioteki.
- Wprowadzanie rzutu przez rysowanie kolejnych elementów wskazując lub podając długości.
- Możliwość połączenia z dalmierzami poprzez technologię Bluetooth.
- Prosta edycja wprowadzonych elementów.
- Możliwość dodawania zdjęć do rzutów.

