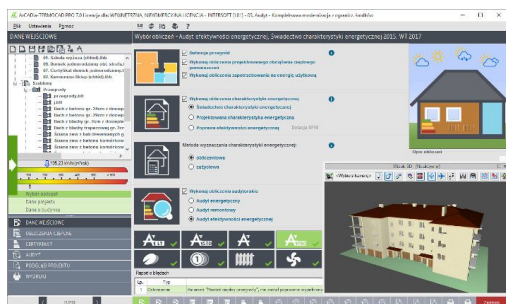


# Program ArCADia-TERMOCAD



**INTERsoft®**  
OPROGRAMOWANIE DLA BUDOWNICTWA

INTERsoft sp. z o.o.  
[www.intersoft.pl](http://www.intersoft.pl)  
[intersoft@intersoft.pl](mailto:intersoft@intersoft.pl)

## Dane techniczne:

ArCADia-TERMOCAD to zaawansowany, a jednocześnie przyjazny użytkownikowi program do obliczeń ciepłych budynków. W zależności od zakupionej wersji pozwoli na sporządzanie świadectw energetycznych, projektowanych charakterystyk energetycznych, audytów, a także analizy przegród, obliczeń emisji zanieczyszczeń czy analizy kosztów. Użytkownik może wykonywać obliczenia numerycznie, wprowadzając strukturę budynku w formie tabelarycznej, lub skorzystać ze zintegrowanego edytora graficznego TERMOCADIA, w którym może otworzyć lub sporządzić od podstaw obiektowy model cieplny budynku, który na bieżąco będzie przekazywał dane do obliczeń.

ArCADia-TERMOCAD LT - wykonuje świadectwa energetyczne dla budynków mieszkalnych bez systemów chłodzenia i oświetlenia.

ArCADia-TERMOCAD STD - wykonuje świadectwa energetyczne dla wszystkich budynków, również z systemami chłodzenia i oświetlenia.

ArCADia-TERMOCAD - wykonuje świadectwa energetyczne i projektowane charakterystyki energetyczne, ze wszystkimi systemami.

ArCADia-TERMOCAD PRO - wykonuje świadectwa energetyczne, projektowane charakterystyki energetyczne, a także audyty energetyczne, remontowe i audyty efektywności energetycznej, z obliczeniami modernizacji ogrzewania, wentylacji, c.w.u., oświetlenia, urządzeń i przegród.

### FUNKcjONALNOŚĆ PROGRAMU ArCADia-TERMOCAD

■ Zintegrowany edytor graficzny 3D „TERMOCADIA”, przeznaczony do tworzenia i edycji modeli cieplnych budynków oraz dwustronnej wymiany danych pomiędzy obliczeniami a rysunkiem.

■ Zapis świadectw charakterystyki energetycznej do plików XML oraz eksport SCHE online bezpośrednio do centralnego rejestru.

■ Warunki techniczne WT 2008, 2014, 2017, 2019, 2021.

■ Aktualne i starsze metodologie dotyczące sporządzania świadectw, projektowanych charakterystyk energetycznych i audytów.

■ Możliwość wyboru norm i ustawień obliczeń; dostępna wersja 32- i 64-bitowa programu.

**Opis:** ■ Obliczanie przegród budowlanych (wsp. U i mostków cieplnych przegród warstwowych/niejednorodnych/przezroczystych; analiza wilgoci).

■ Obszerne i edytowalne bazy materiałów budowlanych, urządzeń, paliw, emisji zanieczyszczeń, wartości opałowych, mostków cieplnych.

■ Obliczanie zapotrzebowania na ciepło i chłód według aktualnej (rozp. MiR z 27.02.2015 r.) i starszej metodologii.

■ Obliczenia obciążenia cieplnego pomieszczeń (zapotrzebowania na moc) na potrzeby audytów i doboru ogrzewania.

■ Obliczenia systemów: ogrzewania, wentylacji, przygotowania c.w.u., chłodzenia, oświetlenia, urządzeń pomocniczych.

■ Generowanie raportów w formatach RTF i PDF, szybka edycja, opcja wydruku; wbudowany edytor tekstowy ArCADia-TEXT.

■ Współpraca z programami ArCADia-ARCHITEKTURA, Ceninwest, ArCADia-TEXT.

■ Wbudowana pomoc, przykłady, raport o błędach, możliwość automatycznego zapisywania plików.

■ Opcje kopiowania i wklejania przegród, pomieszczeń, kondygnacji, stref, opcja cofania i powtarzania, opcja szybkiego pobierania danych.

■ Zapisywanie i wczytywanie szablonów adresu, przegród, ustawień, źródeł ciepła/chłodu/światła; opcja pracy grupowej.

■ Wbudowany zaawansowany kalkulator matematyczny, z funkcją liczenia figur płaskich i brył.

■ Precyzyjna mapa online Open Street Map.

■ Nowy raport „Zestawienie przegród” zawierający przegrody z podaniem ich rodzaju, nazwy, powierzchni i orientacji względem stron świata.

■ Moduły wzbogacające: Efekt ekologiczny, Efekt ekonomiczny, Klimatyzacja, Dobór grzejników, Metoda zużyciowa SCHE, Standardy NF15/40.

■ W wersji PRO obliczenia audytów energetycznych, remontowych i efektywności energetycznej (z opcją modernizacji ogrzewania, wentylacji, c.w.u., przegród, a w audytach efektywności energetycznej również oświetlenia i urządzeń elektrycznych).

### DODATKOWE MODUŁY PROGRAMU:

Efekt ekologiczny, Efekt ekonomiczny, Dobór grzejników, Klimatyzacja, Dotacje NF15/40, Metoda zużyciowa.

