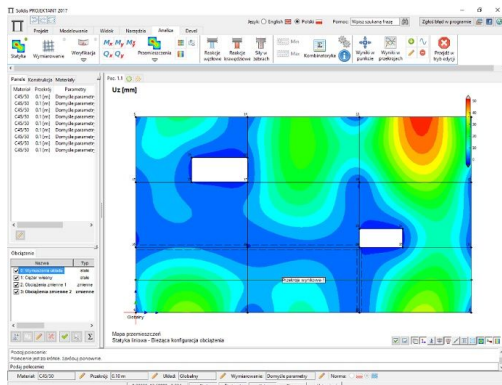


Soldis PROJEKTANT Płyta żelbetowa - Statyka



SOLDIS Sp. z o.o.
www.soldis.com.pl
biuro@soldis.com.pl

Dane techniczne:

Moduł obliczeniowy programu umożliwiający wyznaczenie wielkości statycznych w układach powierzchniowych z ew. żebrami. Analiza wykonywana jest przy uwzględnieniu zdefiniowanych przypadków obciążenia oraz relacji między nimi. Kombinatoryka obciążenia uwzględnia wytyczne eurokodów oraz norm polskich.

Moduł w szczególności umożliwia:

- przy analizie konstrukcji:
 - określenie sił przekrojowych z uwzględnieniem kierunków lokalnych dla paneli (w płytach (Q_x , Q_y , M_{xx} , M_{yy} , M_{xy}))
 - określenie reakcji podporowych (punktowe oraz liniowe)
 - określenie przemieszczeń układu
 - określenie sił przekrojowych w żebrach (w przypadku płyt (T , M_x , M_y))
 - uwzględnienie kombinatoryki przypadków obciążenia
 - uwzględnienie rodzaju podpory, jej osiadania oraz podatności

Opis: - obliczenia dla wielu pozycji obliczeniowych jednocześnie

- przy przeglądaniu wyników:
 - graficzną prezentację wszystkich wyników
 - odczytanie wartości we wskazanych punktach konstrukcji
 - odczytanie wartości w dowolnie zdefiniowanym przekroju układu
 - prezentację ekstremalnych powierzchni dla obwiedni
 - zmianę i automatyczne przeliczenie układu dla ustawień grup obciążenia, relacji przypadków obciążenia oraz przekrojów konstrukcji
 - odczyt reakcji węzłowych wraz z kombinacją ekstremalną
 - prezentację reakcji dla podpór liniowych w postaci wykresów
 - prezentację sił przekrojowych w belkach w postaci wykresów
 - ukrycie/pokazanie poszczególnych warstw reprezentacji graficznej modelu i wyników
 - prezentację map z uwzględnieniem lokalnych kierunków przypisanych do paneli
 - generowanie edytowalnego raportu z wynikami do raportu (RTF).

