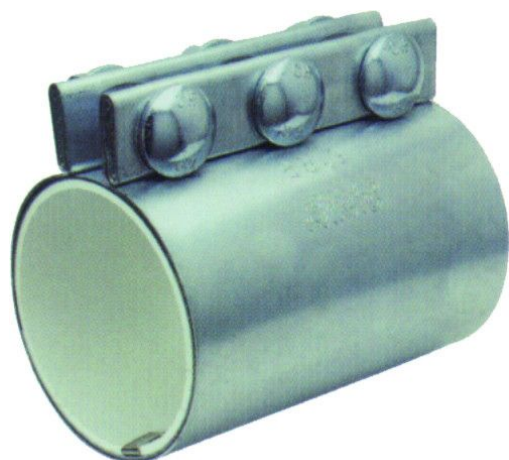


# Złączka rurowa EURAC typ H, Ø min. 38,1 mm



**PROORGANIKA**

PRO-ORGANIKA Sp. z o.o.

[www.proorganika.com.pl](http://www.proorganika.com.pl)

[proorganika@proorganika.com.pl](mailto:proorganika@proorganika.com.pl)

## Dane techniczne:

<b>Materiał :</b>	stal węglowa ocynkowana, na zamówienie ze stali nierdzewnej AISI 304
<b>Średnica [mm] :</b>	38,1
<b>Długość [mm] :</b>	150
<b>Uszczelnienie :</b>	NBR (biały, FDA)
<b>Sposób łączenia :</b>	3 śruby M12 (do D = 88,9) lub M16 (powyżej 88,9)
<b>Moment dokręcenia śrub [Nm] :</b>	60 (M12), 120 (M16 )
<b>Zakres temperatury pracy [°C] :</b>	od -30 do +110 (biały NBR ), od -30 do +80 (czarny SBR), od -40 do +180 (niebieski silikon), od -65 do +225 (czerwony silikon), od -20 do +250 (czarny Viton)
<b>Wytrzymałość na ciśnienie statyczne :</b>	min. 0,2 MPa przy niezamocowanym rurociągu - dla wszystkich złązek, od 0,4 do 1,6 MPa przy zamocowanym rurociągu - w zależności od typu i średnicy złączki
<b>Pasek do odprowadzenia ładunków elektrostatycznych :</b>	stal nierdzewna AISI 304L
<b>Normy, certyfikaty, atesty :</b>	Atest Higieniczny PZH nr H-HŻ-6071-180/15/D

**Opis:**

Bezkońnerzowe złączki rurowe EURAC znajdują szerokie zastosowanie w instalacjach transportu pneumatycznego surowców sypkich oraz w instalacjach centralnego odkurzania lub odpylania. Złączki te służą do łączenia ze sobą odcinków rur i łuków. Zasada łączenia rur i łuków za pomocą złączek EURAC jest prosta - złączkę nasuwa się na jedną rurę, wsuwa drugą rurę i skręca je śrubami. Złączki EURAC stosuje się do łączenia elementów rurowości (łuków i rur uciętych na równo), przewodów elastycznych oraz rur wykonanych z tworzyw sztucznych lub ze szkła. Mogą też służyć do zapewnienia dylatacji (np. ze względu na duże różnice temperaturowe przy długim, prostym rurowościu). Złączki zbudowane są z tulei zewnętrznej, tulei wewnętrznej, wkładki uszczelniającej oraz śrub łączących. Ponadto wewnątrz każdej złączki znajduje się pasek ze stali nierdzewnej, służący do dodatkowego metalicznego połączenia rur w celu odprowadzenia ładunków elektrostatycznych. Wkładki uszczelniające mogą być wykonane z białego NBR (materiał dopuszczony do kontaktów z produktami spożywczymi), czarnego SBR, niebieskiego silikonu (materiał wychwytywany na detektorach metali), czerwonego silikonu, czarnego Vitonu. Złączki dostępne również na zamówienie o długości 200, 250 lub 300 mm

---