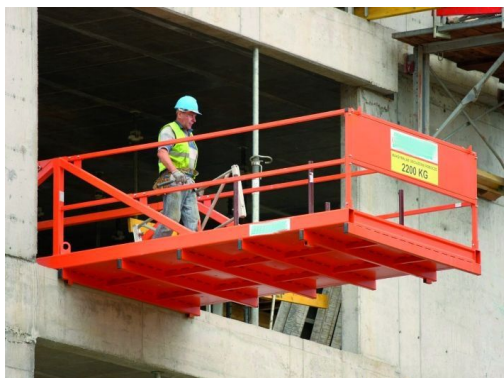


Podest rozładunkowy 2200



FORBUILD SA
www.forbuild.eu
forbuild@forbuild.eu

Dane techniczne:

Materiał :	atestowana stal, blacha walcowana
Wykończenie :	malowanie farbą chlorokauczkową
Maks. obciążenie robocze [kg] :	2200 (2 osoby + 2000 kg ładunku)
Długość/szerokość całkowita [m] :	6,00/2,38
Masa podestu [kg] :	1225
Rozstaw stropów [m] :	2,5-4,0
Przestrzeń rozładunkowa [m] :	2,15 x 3,45
Długość oparcia na stropie [m] :	2,5
Wymiary do transportu (dł./szer./wys.) [m] :	6,65/2,45/1,33 (w postaci złożonej)
Kolor :	pomarańczowy
Gwarancja :	12 miesięcy
Normy, atesty, certyfikaty :	IMBiGS nr 12951/MZ

Opis:

Podest rozładunkowy 2200 to tymczasowe urządzenie ułatwiające prowadzenie prac transportowych i przenoszenie ładunków, zwłaszcza między kondygnacjami budynków. Zastosowanie podestu przyspiesza i usprawnia cały proces załadunku i rozładunku przy pomocy dźwigni. Dzięki temu, że po rozładunku podest znajduje się na poziomie stropu możliwy jest dalszy transport materiałów za pomocą wózków paletowych. Podest rozładunkowy wykonany jest z atestowanej stali, profili zamkniętych i walcowanych blach, które zapewniają wysoką wytrzymałość i sztywność przy minimalnym ciężarze własnym. Elementy nośne konstrukcji połączone ze sobą za pomocą spawania, natomiast bariery są połączone za pomocą łączników śrubowych. Cała konstrukcja zabezpieczona jest farbą chlorokauczkową w kolorze pomarańczowym, co gwarantuje jego dobrą widoczność oraz jego długotrwałe użytkowanie w warunkach naturalnych.

Sposób użytkowania:

Po dostawie podestu rozładunkowego na miejsce użytkowania należy przede wszystkim sprawdzić, czy jest on kompletny oraz czy w czasie transportu nie uległ uszkodzeniu. Na czas transportu wszystkie elementy zabezpieczone są przed przemieszczeniem za pomocą sworzni. Podpora zamontowana jest w ramionach podpory i zabezpieczona przed przemieszczeniem za pomocą sworzni, które jednocześnie przełożone są przez ramię podpory jak i samą podporę. Stężenie ramy jest zamontowane bezpośrednio do pomostu roboczego za pomocą sworzni. W przypadku, gdy nie stwierdzi się żadnych uchybień można przystąpić do prac montażowych podestu.
