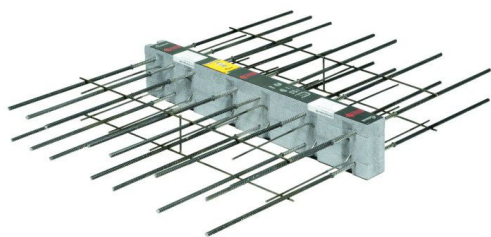


Łącznik balkonowy ISOKORB[®] D



SCHÖCK Sp. z o.o.
www.schoeck.com
technika-pl@schoeck.com

Dane techniczne:

Rodzaj :	balkonowe
Typ łącznika :	żelbet-żelbet
Zastosowanie :	do płyt balkonowych stanowiących ciągłość ze stropem; przenosi dodatnie i ujemne momenty zginające oraz siły poprzeczne
Długość [m] :	1,00
Szerokość [m] :	0,08
Wysokość [m] :	≥ 0,16
Klasa odporności ogniowej :	od REI 0 do REI 120 (przy zastosowaniu płyt ognioodpornych)
Materiał izolujący :	styropian z domieszką grafitu (NEOPOR [®])
Materiał konstrukcyjny :	czarna stal węglowa (zgrzewana), stal nierdzewna
Pozostałe materiały :	drobnoziarnisty beton o wysokiej wytrzymałości
Opis:	Łącznik balkonowy ISOKORB [®] D stosowany do płyt balkonowych stanowiących ciągłość ze stropem. Przenosi dodatnie i ujemne momenty zginające oraz siły poprzeczne.