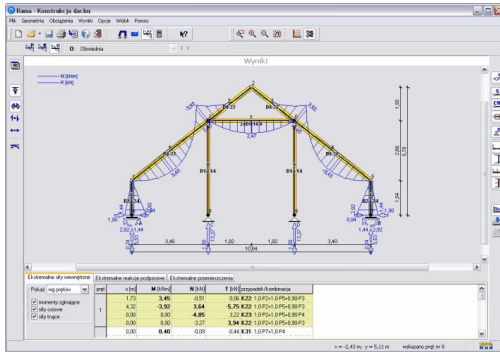


# Program Rama



SPECBUD Sp. J.  
[www.specbud.pl](http://www.specbud.pl)  
[programy@specbud.pl](mailto:programy@specbud.pl)

## Dane techniczne:

Pakiet SPECBUD to zestaw programów do projektowania konstrukcji żelbetowych, drewnianych, stalowych, murowych i fundamentów oraz wykonywania obliczeń statycznych i zestawień obciążeń. SPECBUD to programy o wszechstronnym zastosowaniu, przydatne w pracy projektantów budowlanych, architektów, inspektorów nadzoru i wykonawców oraz producentów wyrobów budowlanych. Sprawdzają się przy projektowaniu obiektów małych i średnich, a także w analizie większych konstrukcji.

### Opis programu

**Opis:** Program służy do analizy statyczno-wytrzymałościowej płaskich układów prętowych (typu 2D). Umożliwia sprawne definiowanie geometrii ustroju przy użyciu wbudowanych bibliotek profili stalowych, drewnianych, żelbetowych i dowolnych przekrojów oraz opcji generatora typowych ustrojów prętowych, a także importu do programu rysunku (geometrii) ustroju z pliku DXF. Obliczenia wykonywane są dla wielu przypadków obciążeń, z pełną kombinatoryką (automatyczną lub definiowaną 'ręcznie' przez Użytkownika). Wyniki prezentowane są dla poszczególnych przypadków obciążeń, kombinacji i obwiedni w postaci wykresów i tablic sił wewnętrznych, naprężeń i przemieszczeń. Po planowanym sprzęgnięciu programu Rama z modułami wymiarującymi konstrukcje stalowe, drewniane i żelbetowe powstanie system obliczeniowy do kompleksowego projektowania ustrojów prętowych.