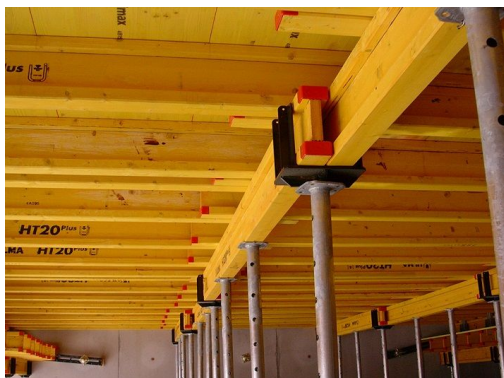


# Deskowanie stropowe ENKOFLEX



ULMA Construcción Polska S.A.

[www.ulmaconstruction.pl](http://www.ulmaconstruction.pl)

[info@ulmaconstruction.pl](mailto:info@ulmaconstruction.pl)

## Dane techniczne:

<b>Rodzaj :</b>	dźwigarkowe
<b>Elementy składowe :</b>	belki VM, sklejka, głowice, podpory EP, T-60
<b>Materiał :</b>	drewno, stal
<b>Wymiary płyty (szer./dł.) [cm] :</b>	125/250, 50/200
<b>Grubość płyty [cm] :</b>	2,1
<b>Moment zginający dźwigara [kNm] :</b>	5,0
<b>Siła ścinająca dźwigara [kN] :</b>	11
<b>Wysokość podpór [cm] :</b>	250-600
<b>Zakres regulacji podpór [m] :</b>	1,02-1,50
<b>Maksymalna nośność podpór [kN] :</b>	20
<b>Czas montażu i demontażu [h/m<sup>2</sup>] :</b>	0,3-0,4
<b>Maksymalna wysokość w konstrukcji wsporczej [m] :</b>	0,42

### Opis:

Deskowanie stropowe przeznaczone do realizacji stropów zarówno o prostej geometrii, jak i bardzo złożonej. Znajduje również zastosowanie przy wykonywaniu takich elementów jak podciągi, belki obwodowe czy elementy wspornikowe. Budowa systemu pozwala na uzyskanie powierzchni betonu o podwyższonej jakości przy jednoczesnym formowaniu bardzo złożonych kształtów.