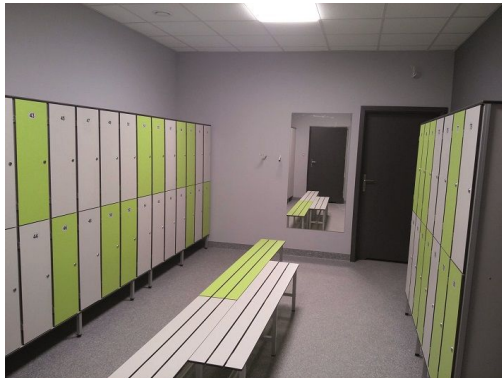


# Zabudowa szafkowa z płyt kompaktowych HPL gr. 13 mm



SANIPOL sp. z o.o.

[www.sanipol.pl](http://www.sanipol.pl)

[info@sanipol.pl](mailto:info@sanipol.pl)

## Dane techniczne:

|                             |  |
|-----------------------------|--|
| <b>Zastosowanie :</b>       | pomieszczenia o dużej wilgotności  |
| <b>Rodzaj :</b>             | basenowe, robocze, ubraniowe, depozytowe i inne  |
| <b>Materiał :</b>           | płyta HPL  |
| <b>Konstrukcja :</b>        | elementy szafek łączone śrubami ze stali A2 lub profilami aluminiowymi;<br>meble montowane są na stelażu metalowym, z ławeczką lub bez niej        |
| <b>Wykończenie :</b>        | krawędzie fazowane lub zaokrąglone   |
| <b>Grubość ścian [mm] :</b> | 13   |
| <b>Kolor stelaża :</b>      | aluminium anodowane w kolorze naturalnym lub malowane wg palety RAL  |
| <b>Opis:</b>                | Zabudowa szafkowa z płyt kompaktowych HPL gr. 3 mm przeznaczona jest do stosowania w pomieszczeniach o dużej wilgotności. Drzwi typu L lub proste. |