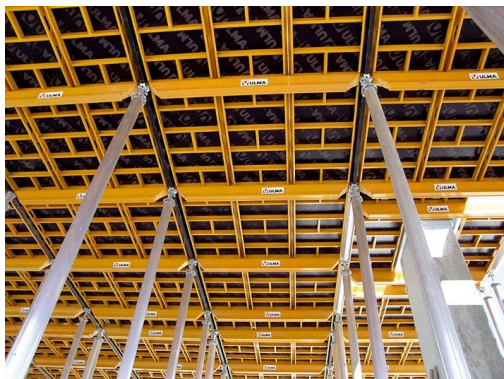


# Aluminiowe deskowanie panelowe CC-4



ULMA Construcccion Polska S.A.

[www.ulmaconstruction.pl](http://www.ulmaconstruction.pl)

[info@ulmaconstruction.pl](mailto:info@ulmaconstruction.pl)

## Dane techniczne:

<b>Rodzaj :</b>	panelowe
<b>Elementy składowe :</b>	głowice opadowe, belki, płyty, zamek podpory EP, podpory ALUPROP
<b>Materiał :</b>	kształtowniki aluminiowe
<b>Szerokość sekcji [cm] :</b>	150; 75; 37,5
<b>Długość sekcji [cm] :</b>	232; 157
<b>Wymiary rusztu (szer./dł.) [cm] :</b>	232/157
<b>Wymiary płyty (szer./dł.) [cm] :</b>	75/150; 75/75; 37,5/150; 37,5/75
<b>Długość dźwigara głównego [cm] :</b>	157, 232
<b>Długość dźwigara rozdzielczego [cm] :</b>	75, 150
<b>Rozstaw dźwigarów [cm] :</b>	37,5-232
<b>Wysokość podpór [cm] :</b>	250-600
<b>Zakres regulacji podpór [m] :</b>	1,02-1,50
<b>Maksymalna nośność podpór [kN] :</b>	30
<b>Wymiary (szer./dł.) głowicy opadowej [cm] :</b>	7,5/7,5
<b>Maksymalna grubość płyty stropowej [cm] :</b>	40
<b>Materiał ramy :</b>	aluminium
<b>Czas montażu i demontażu [h/m<sup>2</sup>] :</b>	0,25
<b>Opis:</b>	System CC-4 jest stropowym deskowaniem panelowym zapewniającym szybszą rotację sprzętu na budowie. Został zaprojektowany z myślą o ciężkich i lekkich stropach oraz wysokiej jakości powierzchni betonowych. Aluminiowa konstrukcja oraz system opuszczania poszycia deskowania pozwalają na prosty i szybki demontaż oraz ponowny montaż deskowania przy zachowaniu pełnego bezpieczeństwa pracowników.