

Nazwa

72-ogniowy moduł
monokrystaliczny BEM
360Wp Prestige Power Black

72-ogniowy moduł
monokrystaliczny BEM
360Wp Prestige Power

72-ogniowy moduł
monokrystaliczny BEM
355Wp Prestige Power Black

Producent

BRUK-BET Fotowoltaika

BRUK-BET Fotowoltaika

BRUK-BET Fotowoltaika

Rodzaj systemu :

sieciowy (on-grid),
wyspowy (off-grid),
awaryjny (back-up)

sieciowy (on-grid),
wyspowy (off-grid),
awaryjny (back-up)

sieciowy (on-grid),
wyspowy (off-grid),
awaryjny (back-up)

Rodzaj ogniwa fotowoltaicznego :

monokrystaliczne

monokrystaliczne

monokrystaliczne

Liczba ogniw fotowoltaicznych :

72

72

72

DANE ELEKTRYCZNE DLA STC :

Maksymalna moc Pmpp [W] :

360

360

355

Współczynnik sprawności modułów [%] :

18,51

18,51

18,25

Współczynnik temperaturowy dla P_{mpp} :

-0,385%/°C

-0,385%/°C

-0,385%/°C

Współczynnik temperaturowy dla V_{oc} :

-0,31%/°C

-0,31%/°C

-0,31%/°C

Współczynnik temperaturowy dla I_{sc} :

+0,03%/°C

+0,03%/°C

+0,03%/°C

DANE ELEKTRYCZNE DLA NOCT :

Nominalna temperatura pracy ogniwa
NOCT [°C] :

43

43

Wymiary modułu (dł./szer./gł.) [mm] :

1960/992/40

1960/992/40

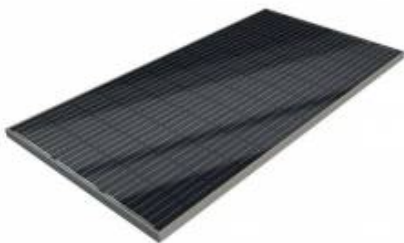
1960/992/40

Przewód przyłącza modułu :

standardowy kabel solarny
MC4

standardowy kabel solarny
MC4

standardowy kabel solarny
MC4



Nazwa

72-ogniowy moduł
monokrystaliczny BEM
355Wp Prestige Power

72-ogniowy moduł
monokrystaliczny BEM
350Wp Prestige Power Black

72-ogniowy moduł
monokrystaliczny BEM
350Wp Prestige Power

Producent

BRUK-BET Fotowoltaika

BRUK-BET Fotowoltaika

BRUK-BET Fotowoltaika

Rodzaj systemu :

sieciowy (on-grid),
wyspowy (off-grid),
awaryjny (back-up)

sieciowy (on-grid),
wyspowy (off-grid),
awaryjny (back-up)

sieciowy (on-grid),
wyspowy (off-grid),
awaryjny (back-up)

Rodzaj ogniwa fotowoltaicznego :

monokrystaliczne

monokrystaliczne

monokrystaliczne

Liczba ogniw fotowoltaicznych :

72

72

72

DANE ELEKTRYCZNE DLA STC :

Maksymalna moc Pmpp [W] :

355

350

350

Współczynnik sprawności modułów [%] :

18,25

18,00

18,00

Współczynnik temperaturowy dla Pmpp :

-0,385%/°C

-0,385%/°C

-0,385%/°C

Współczynnik temperaturowy dla Voc :

-0,31%/°C

-0,31%/°C

-0,31%/°C

Współczynnik temperaturowy dla I_{sc} :

+0,03%/°C

+0,03%/°C

+0,03%/°C

DANE ELEKTRYCZNE DLA NOCT :

Nominalna temperatura pracy ogniwa
NOCT [°C] :

43

43

43

Wymiary modułu (dł./szer./gł.) [mm] :

1960/992/40

1960/992/40

1960/992/40

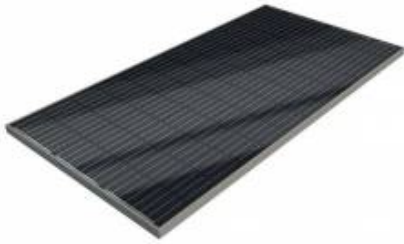
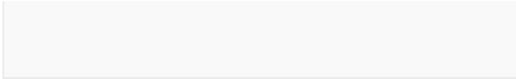
Przewód przyłącza modułu :

standardowy kabel solarny
MC4

standardowy kabel solarny
MC4

standardowy kabel solarny

MC4



Nazwa

72-ogniowy moduł
monokrystaliczny BEM
345Wp Prestige Power Black

72-ogniowy moduł
monokrystaliczny BEM
345Wp Prestige Power

72-ogniowy moduł
monokrystaliczny BEM
340Wp Prestige Power Black

Producent

BRUK-BET Fotowoltaika

BRUK-BET Fotowoltaika

BRUK-BET Fotowoltaika

Rodzaj systemu :

sieciowy (on-grid),
wyspowy (off-grid),
awaryjny (back-up)

sieciowy (on-grid),
wyspowy (off-grid),
awaryjny (back-up)

sieciowy (on-grid),
wyspowy (off-grid),
awaryjny (back-up)

Rodzaj ogniwa fotowoltaicznego :

monokrystaliczne

monokrystaliczne

monokrystaliczne

Liczba ogniw fotowoltaicznych :

72

72

72

DANE ELEKTRYCZNE DLA STC :

Maksymalna moc Pmpp [W] :

345

345

340

Współczynnik sprawności modułów [%] :

17,74

17,74

17,49

Współczynnik temperaturowy dla P_{mpp} :

-0,385%/°C

-0,385%/°C

-0,385%/°C

Współczynnik temperaturowy dla V_{oc} :

-0,31%/°C

-0,31%/°C

-0,31%/°C

Współczynnik temperaturowy dla I_{sc} :

+0,03%/°C

+0,03%/°C

+0,03%/°C

DANE ELEKTRYCZNE DLA NOCT :

Nominalna temperatura pracy ogniwa
NOCT [°C] :

43

43

43

Wymiary modułu (dł./szer./gł.) [mm] :

1960/992/40

1960/992/40

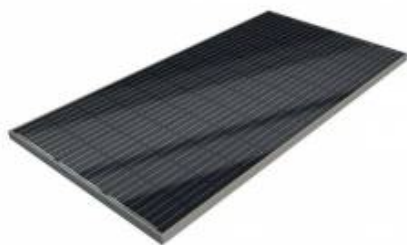
1960/992/40

Przewód przyłącza modułu :

standardowy kabel solarny
MC4

standardowy kabel solarny
MC4

standardowy kabel solarny
MC4



Nazwa

72-ogniowy moduł
monokrystaliczny BEM
340Wp Prestige Power

72-ogniowy moduł
monokrystaliczny BEM
335Wp Prestige Power Black

72-ogniowy moduł
monokrystaliczny BEM
335Wp Prestige Power

Producent

BRUK-BET Fotowoltaika

BRUK-BET Fotowoltaika

BRUK-BET Fotowoltaika

Rodzaj systemu :

sieciowy (on-grid),
wyspowy (off-grid),
awaryjny (back-up)

sieciowy (on-grid),
wyspowy (off-grid),
awaryjny (back-up)

sieciowy (on-grid),
wyspowy (off-grid),
awaryjny (back-up)

Rodzaj ogniwa fotowoltaicznego :

monokrystaliczne

monokrystaliczne

monokrystaliczne

Liczba ogniw fotowoltaicznych :

72

72

72

DANE ELEKTRYCZNE DLA STC :

Maksymalna moc Pmpp [W] :

340

335

335

Współczynnik sprawności modułów [%] :

17,49

17,23

17,23

Współczynnik temperaturowy dla Pmpp :

-0,385%/°C

-0,385%/°C

-0,385%/°C

Współczynnik temperaturowy dla Voc :

-0,31%/°C

-0,31%/°C

-0,31%/°C

Współczynnik temperaturowy dla I_{sc} :

+0,03%/°C

+0,03%/°C

+0,03%/°C

DANE ELEKTRYCZNE DLA NOCT :

Nominalna temperatura pracy ogniwa
NOCT [°C] :

43

43

43

Wymiary modułu (dł./szer./gł.) [mm] :

1960/992/40

1960/992/40

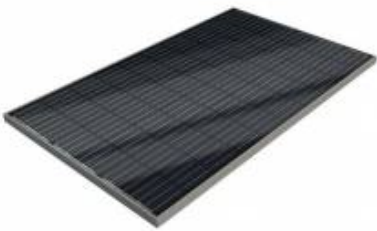
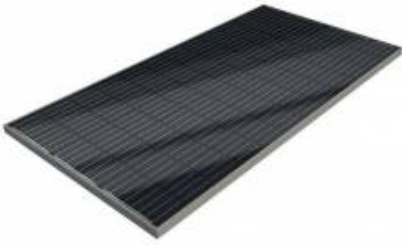
1960/992/40

Przewód przyłącza modułu :

standardowy kabel solarny
MC4

standardowy kabel solarny
MC4

standardowy kabel solarny
MC4



Nazwa

72-ogniowy moduł
monokrystaliczny BEM
330Wp Prestige Power Black

72-ogniowy moduł
monokrystaliczny BEM
330Wp Prestige Power

60-ogniowy moduł
monokrystaliczny BEM
305Wp Prestige Black

Producent

BRUK-BET Fotowoltaika

BRUK-BET Fotowoltaika

BRUK-BET Fotowoltaika

Rodzaj systemu :

sieciowy (on-grid),
wyspowy (off-grid),
awaryjny (back-up)

sieciowy (on-grid),
wyspowy (off-grid),
awaryjny (back-up)

sieciowy (on-grid),
wyspowy (off-grid),
awaryjny (back-up)

Rodzaj ogniwa fotowoltaicznego :

monokrystaliczne

monokrystaliczne

monokrystaliczne

Liczba ogniw fotowoltaicznych :

72

72

60

DANE ELEKTRYCZNE DLA STC :

Maksymalna moc Pmpp [W] :

330

330

305

Współczynnik sprawności modułów [%] :

16,97

16,97

18,74

Współczynnik temperaturowy dla P_{mpp} :

-0,385%/°C

-0,385%/°C

-0,385%/°C

Współczynnik temperaturowy dla V_{oc} :

-0,31%/°C

-0,31%/°C

-0,31%/°C

Współczynnik temperaturowy dla I_{sc} :

+0,03%/°C

+0,03%/°C

+0,03%/°C

DANE ELEKTRYCZNE DLA NOCT :

Nominalna temperatura pracy ogniwa
NOCT [°C] :

43

43

43

Wymiary modułu (dł./szer./gł.) [mm] :

1960/992/40

1960/992/40

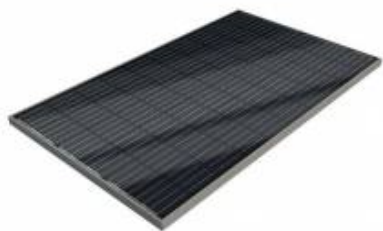
1640/992/40

Przewód przyłącza modułu :

standardowy kabel solarny
MC4

standardowy kabel solarny
MC4

standardowy kabel solarny
MC4





Nazwa

60-ogniowy moduł
monokrystaliczny BEM
305Wp Prestige

60-ogniowy moduł
monokrystaliczny BEM
300Wp Prestige Black

60-ogniowy moduł
monokrystaliczny BEM
300Wp Prestige

Producent

BRUK-BET Fotowoltaika

BRUK-BET Fotowoltaika

BRUK-BET Fotowoltaika

Rodzaj systemu :

sieciowy (on-grid),
wyspowy (off-grid),
awaryjny (back-up)

sieciowy (on-grid),
wyspowy (off-grid),
awaryjny (back-up)

sieciowy (on-grid),
wyspowy (off-grid),
awaryjny (back-up)

Rodzaj ogniwa fotowoltaicznego :

monokrystaliczne

monokrystaliczne

monokrystaliczne

Liczba ogniw fotowoltaicznych :

60

60

60

DANE ELEKTRYCZNE DLA STC :

Maksymalna moc P_{mpp} [W] :

305

300

300

Współczynnik sprawności modułów [%] :

18,74

18,44

18,44

Współczynnik temperaturowy dla P_{mpp} :

-0,385%/°C

-0,385%/°C

-0,385%/°C

Współczynnik temperaturowy dla Voc :

-0,31%/°C

-0,31%/°C

-0,31%/°C

Współczynnik temperaturowy dla Isc :

+0,03%/°C

+0,03%/°C

+0,03%/°C

DANE ELEKTRYCZNE DLA NOCT :

Nominalna temperatura pracy ogniwa
NOCT [°C] :

43

43

43

Wymiary modułu (dł./szer./gł.) [mm] :

1640/992/40

1640/992/40

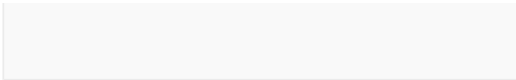
1640/992/40

Przewód przyłącza modułu :

standardowy kabel solarny
MC4

standardowy kabel solarny
MC4

standardowy kabel solarny
MC4



Nazwa

60-ogniowy moduł
polikrystaliczny BEP 270Wp
Standard

60-ogniowy moduł
polikrystaliczny BEP 275Wp
Standard

60-ogniowy moduł
polikrystaliczny BEP 280Wp
Standard

Producent

BRUK-BET Fotowoltaika

BRUK-BET Fotowoltaika

BRUK-BET Fotowoltaika

Rodzaj systemu :

sieciowy (on-grid),
wyspowy (off-grid),
awaryjny (back-up)

sieciowy (on-grid),
wyspowy (off-grid),
awaryjny (back-up)

sieciowy (on-grid),
wyspowy (off-grid),
awaryjny (back-up)

Rodzaj ogniwa fotowoltaicznego :

polikrystaliczne

polikrystaliczne

polikrystaliczne

Liczba ogniw fotowoltaicznych :

60

60

60

DANE ELEKTRYCZNE DLA STC :

Maksymalna moc Pmpp [W] :

270

275

280

Współczynnik sprawności modułów [%] :

16,60

16,90

17,21

Współczynnik temperaturowy dla P_{mpp} :

-0,40%/°C

-0,40%/°C

-0,40%/°C

Współczynnik temperaturowy dla V_{oc} :

-0,32%/°C

-0,32%/°C

-0,32%/°C

Współczynnik temperaturowy dla I_{sc} :

+0,049%/°C

+0,049%/°C

+0,049%/°C

DANE ELEKTRYCZNE DLA NOCT :

Nominalna temperatura pracy ogniwa
NOCT [°C] :

42

42

42

Wymiary modułu (dł./szer./gł.) [mm] :

1640/992/40

1640/992/40

1640/992/40

Przewód przyłącza modułu :

standardowy kabel solarny
MC4

standardowy kabel solarny
MC4

standardowy kabel solarny
MC4





Nazwa

[72-ogniowy moduł polikrystaliczny BEP 315Wp Standard Power](#)

[72-ogniowy moduł polikrystaliczny BEP 320Wp Standard Power](#)

[60-ogniowy moduł monokrystaliczny BEM 275Wp Prestige](#)

Producent

[BRUK-BET Fotowoltaika](#)

[BRUK-BET Fotowoltaika](#)

[BRUK-BET Fotowoltaika](#)

Rodzaj systemu :

sieciowy (on-grid),
wyspowy (off-grid),
awaryjny (back-up)

sieciowy (on-grid),
wyspowy (off-grid),
awaryjny (back-up)

sieciowy (on-grid),
wyspowy (off-grid),
awaryjny (back-up)

Rodzaj ogniwa fotowoltaicznego :

polikrystaliczne

polikrystaliczne

monokrystaliczne

Liczba ogniw fotowoltaicznych :

72

72

60

DANE ELEKTRYCZNE DLA STC :

Maksymalna moc P_{mpp} [W] :

315

320

275

Współczynnik sprawności modułów [%] :

16,20

16,46

16,90

Współczynnik temperaturowy dla P_{mpp} :

-0,40%/°C

-0,40%/°C

-0,385%/°C

Współczynnik temperaturowy dla Voc :

-0,32%/°C

-0,32%/°C

-0,31%/°C

Współczynnik temperaturowy dla Isc :

+0,049%/°C

+0,049%/°C

+0,03%/°C

DANE ELEKTRYCZNE DLA NOCT :

Nominalna temperatura pracy ogniwa
NOCT [°C] :

42

42

43

Wymiary modułu (dł./szer./gł.) [mm] :

1960/992/40

1960/992/40

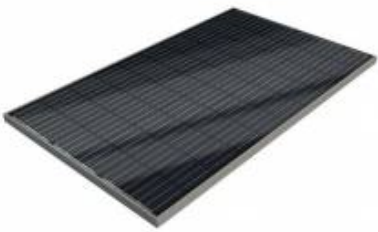
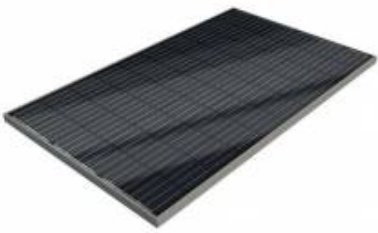
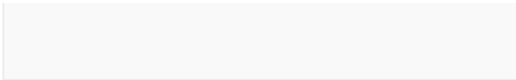
1640/992/40

Przewód przyłącza modułu :

standardowy kabel solarny
MC4

standardowy kabel solarny
MC4

standardowy kabel solarny
MC4



Nazwa

60-ogniowy moduł
monokrystaliczny BEM
275Wp Prestige Black

60-ogniowy moduł
monokrystaliczny BEM
280Wp Prestige

60-ogniowy moduł
monokrystaliczny BEM
280Wp Prestige Black

Producent

BRUK-BET Fotowoltaika

BRUK-BET Fotowoltaika

BRUK-BET Fotowoltaika

Rodzaj systemu :

sieciowy (on-grid),
wyspowy (off-grid),
awaryjny (back-up)

sieciowy (on-grid),
wyspowy (off-grid),
awaryjny (back-up)

sieciowy (on-grid),
wyspowy (off-grid),
awaryjny (back-up)

Rodzaj ogniwa fotowoltaicznego :

monokrystaliczne

monokrystaliczne

monokrystaliczne

Liczba ogniw fotowoltaicznych :

60

60

60

DANE ELEKTRYCZNE DLA STC :

Maksymalna moc Pmpp [W] :

275

280

280

Współczynnik sprawności modułów [%] :

16,90

17,21

17,21

Współczynnik temperaturowy dla P_{mpp} :

-0,385%/°C

-0,385%/°C

-0,385%/°C

Współczynnik temperaturowy dla V_{oc} :

-0,31%/°C

-0,31%/°C

-0,31%/°C

Współczynnik temperaturowy dla I_{sc} :

+0,03%/°C

+0,03%/°C

+0,03%/°C

DANE ELEKTRYCZNE DLA NOCT :

Nominalna temperatura pracy ogniwa
NOCT [°C] :

43

43

43

Wymiary modułu (dł./szer./gł.) [mm] :

1640/992/40

1640/992/40

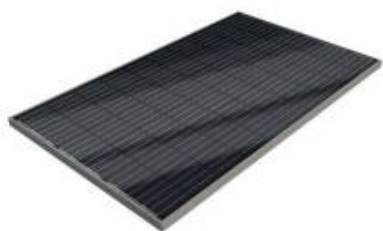
1640/992/40

Przewód przyłącza modułu :

standardowy kabel solarny
MC4

standardowy kabel solarny
MC4

standardowy kabel solarny
MC4





Nazwa

60-ogniowy moduł
monokrystaliczny BEM
285Wp Prestige

60-ogniowy moduł
monokrystaliczny BEM
285Wp Prestige Black

60-ogniowy moduł
monokrystaliczny BEM
290Wp Prestige

Producent

BRUK-BET Fotowoltaika

BRUK-BET Fotowoltaika

BRUK-BET Fotowoltaika

Rodzaj systemu :

sieciowy (on-grid),
wyspowy (off-grid),
awaryjny (back-up)

sieciowy (on-grid),
wyspowy (off-grid),
awaryjny (back-up)

sieciowy (on-grid),
wyspowy (off-grid),
awaryjny (back-up)

Rodzaj ogniwa fotowoltaicznego :

monokrystaliczne

monokrystaliczne

monokrystaliczne

Liczba ogniw fotowoltaicznych :

60

60

60

DANE ELEKTRYCZNE DLA STC :

Maksymalna moc P_{mpp} [W] :

285

285

290

Współczynnik sprawności modułów [%] :

17,52

17,52

17,83

Współczynnik temperaturowy dla P_{mpp} :

-0,385%/°C

-0,385%/°C

-0,385%/°C

Współczynnik temperaturowy dla Voc :

-0,31%/°C

-0,31%/°C

-0,31%/°C

Współczynnik temperaturowy dla Isc :

+0,03%/°C

+0,03%/°C

+0,03%/°C

DANE ELEKTRYCZNE DLA NOCT :

Nominalna temperatura pracy ogniwa
NOCT [°C] :

43

43

43

Wymiary modułu (dł./szer./gł.) [mm] :

1640/992/40

1640/992/40

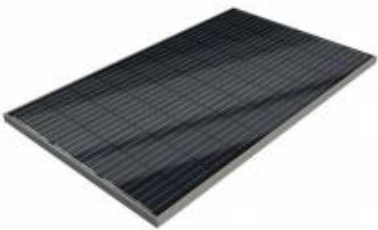
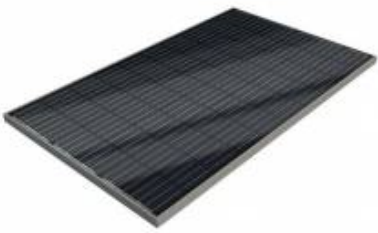
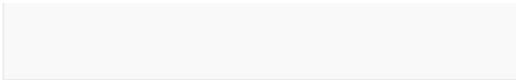
1640/992/40

Przewód przyłącza modułu :

standardowy kabel solarny
MC4

standardowy kabel solarny
MC4

standardowy kabel solarny
MC4



Nazwa

60-ogniowy moduł
monokrystaliczny BEM
290Wp Prestige Black

60-ogniowy moduł
monokrystaliczny BEM
295Wp Prestige

60-ogniowy moduł
monokrystaliczny BEM
295Wp Prestige Black

Producent

BRUK-BET Fotowoltaika

BRUK-BET Fotowoltaika

BRUK-BET Fotowoltaika

Rodzaj systemu :

sieciowy (on-grid),
wyspowy (off-grid),
awaryjny (back-up)

sieciowy (on-grid),
wyspowy (off-grid),
awaryjny (back-up)

sieciowy (on-grid),
wyspowy (off-grid),
awaryjny (back-up)

Rodzaj ogniwa fotowoltaicznego :

monokrystaliczne

monokrystaliczne

monokrystaliczne

Liczba ogniw fotowoltaicznych :

60

60

60

DANE ELEKTRYCZNE DLA STC :

Maksymalna moc Pmpp [W] :

290

295

295

Współczynnik sprawności modułów [%] :

17,83

18,13

18,13

Współczynnik temperaturowy dla P_{mpp} :

-0,385%/°C

-0,385%/°C

-0,385%/°C

Współczynnik temperaturowy dla V_{oc} :

-0,31%/°C

-0,31%/°C

-0,31%/°C

Współczynnik temperaturowy dla I_{sc} :

+0,03%/°C

+0,03%/°C

+0,03%/°C

DANE ELEKTRYCZNE DLA NOCT :

Nominalna temperatura pracy ogniwa
NOCT [°C] :

43

43

43

Wymiary modułu (dł./szer./gł.) [mm] :

1640/992/40

1640/992/40

1640/992/40

Przewód przyłącza modułu :

standardowy kabel solarny
MC4

standardowy kabel solarny
MC4

standardowy kabel solarny
MC4