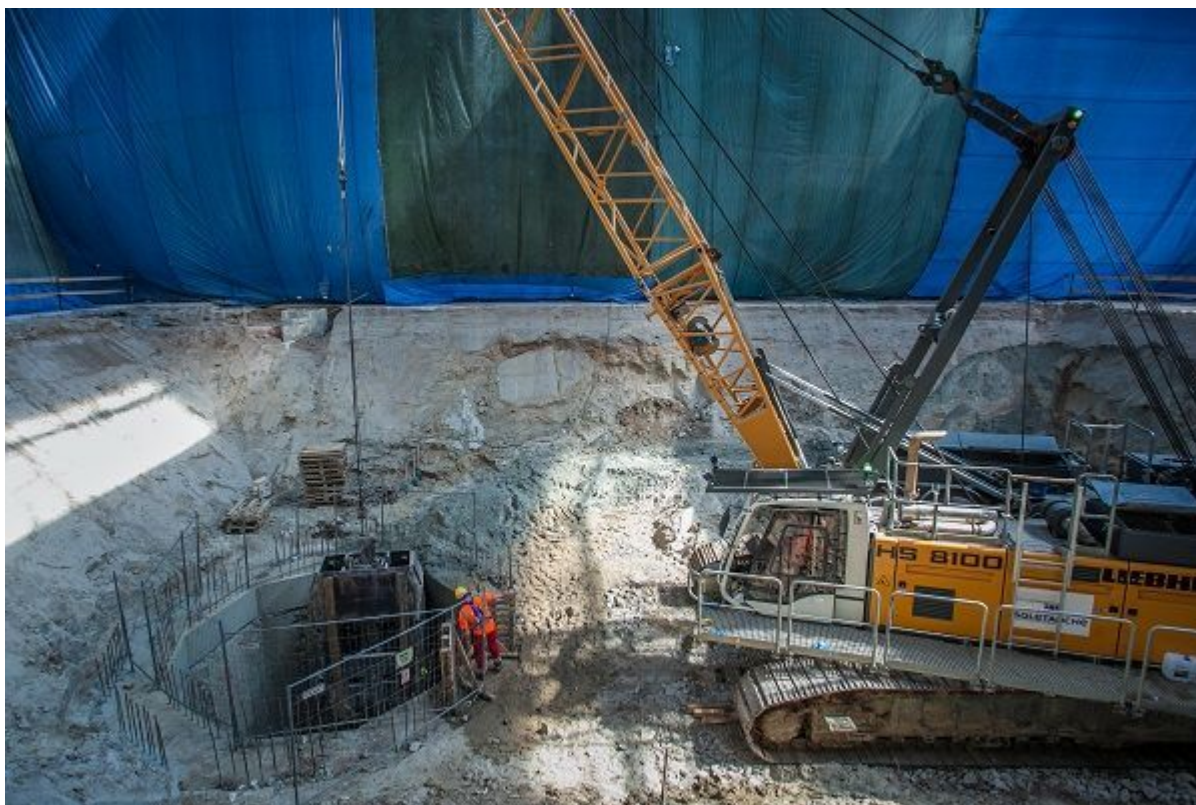


Odlewnia taśm aluminiowych



Wykonywanie ścian szczelinowych w szybie technologicznym.

Fot. od firmy Soletanche Polska sp. z o.o. w Warszawie

[przejdź na www](#)

ul. Ekologiczna 2A

Bogumiłów

Główna funkcja :

Stan :

produkcyjna

zrealizowany



Soletanche Polska sp. z o.o. w Warszawie

Warszawa

Zakres robót:

- Zorganizowanie placu budowy w istniejącej hali, której wysokość mierzona do spodu dźwigarów wynosiła 13 metrów.
- Przygotowanie platformy roboczej - jej stworzenie wiązało się z wykonaniem wstępnego wykopu na poziomie 5,5 m od posadzki hali.
- Wykonanie komory technologicznej o głębokości 35 m w technologii ścian szczelinowych w kształcie okręgu.

Realizacja: 2018 r.

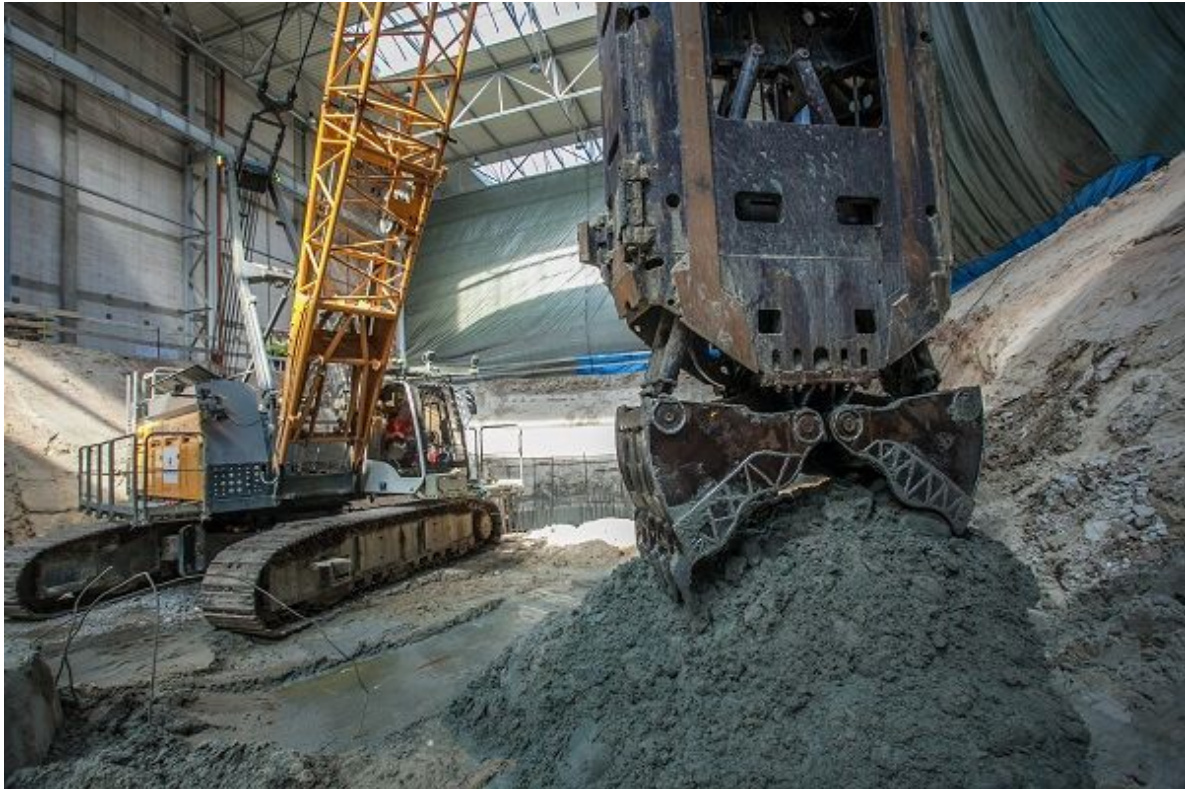
Zleceniodawca: Odlewnia Taśm Aluminiowych w Bogumiłowie



*Wykonywanie ścian szczelinowych w szybie technologicznym.
Fot. od firmy Soletanche Polska sp. z o.o. w Warszawie*



*Wykonywanie ścian szczelinowych w szybie technologicznym.
Fot. od firmy Soletanche Polska sp. z o.o. w Warszawie*



*Wykonywanie ścian szczelinowych w szybie technologicznym.
Fot. od firmy Soletanche Polska sp. z o.o. w Warszawie*