



CHRYSO Polska Sp. z o.o.

- al. Niepodległości 18
02-653 Warszawa
woj. mazowieckie
- tel. 22 489 54 80
[napisz mail](#) [przejdź na www](#)

Spółka CHRYSO Polska została założona w 2000 r. Od tego czasu sukcesywnie zwiększa swój udział na Polskim rynku stając się jednym z liderów branży domieszek i dodatków chemicznych.

Swoim klientom, wśród których znajdują się producenci betonu i cementu, producenci prefabrykatów betonowych, betonu towarowego oraz firmy budowlane, oferuje fachową wiedzę i innowacyjne rozwiązania z zakresu chemii budowlanej. CHRYSO Polska od dawna inwestuje w strategię, której celem jest tworzenie nowych rozwiązań w celu zapewniania naszym klientom satysfakcji poprzez coraz pełniejsze zaspokajanie ich ekonomicznych i technicznych potrzeb.



**Domieszki i dodatki
do betonów, zapraw
(1)**



CHRYSO[®] CemFloor – płynne podkłady podłogowe

2. Od:

Wpisz swój adres e-mail

3. Treść pytania:

W celu wysłania wiadomości przepisz hasło z obrazka:



Wyślij kopię wiadomości również do mnie

Wyślij

CHRYSO[®] CemFloor – płynne podkłady podłogowe

Za sprawą 30-letniego doświadczenia oraz własnego „know-how” płynne jastrychy cementowe CHRYSO[®] CemFloor zyskują uznanie na rynku posadzek. Coraz częściej wbudowywane są w miejscach, gdzie aplikacja jastrychów anhydrytowych jest ograniczona lub niemożliwa.



Samopoziomujące podkłady podłogowe od ponad dekady wykorzystywane są na rodzimym rynku. Od tamtego czasu nieustannie zyskują na popularności z powodzeniem wypierając tradycyjnego

„mixokreta”. Płynne jastrychy coraz częściej stosowane są zarówno przez inwestora prywatnego jak i firmy deweloperskie, dla których gwarancja jakości oraz „whole-life cost” wygrywają nad ceną jednostkową rozpatrywanego rozwiązania.

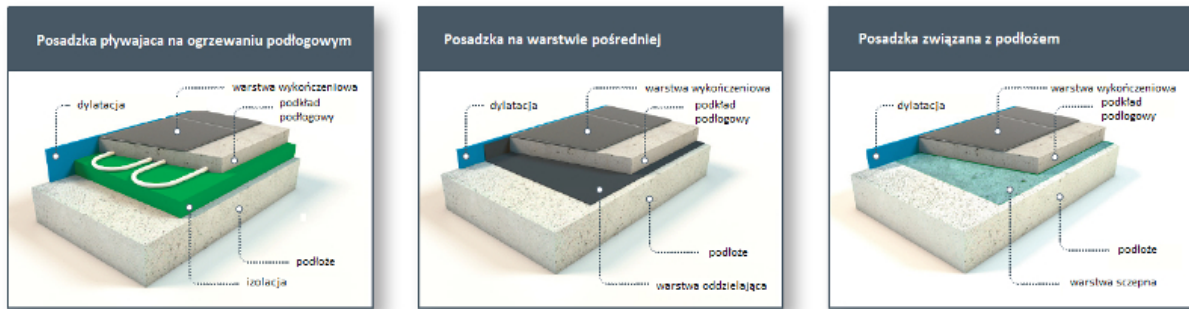
Zalet stosowania tej technologii jest więcej, w porównaniu z tradycyjną posadzką układaną ręcznie, płynny jastrych doceniany jest przede wszystkim za:

- właściwości samopoziomujące
 - jakość powierzchni
- łatwość w pompowaniu na duże odległości
- wydajność układania – przy zaangażowaniu ten samej ekipy ilość m² wykonanej posadzki wzrasta kilkukrotnie
 - oszczędność miejsca na budowie
- stabilność parametrów. Produkcja na wytwórni betonu towarowego lub dedykowanych naczepach mobilnych „Trans-Mix”
 - podwyższony stosunek wytrzymałości na zginanie do ściskania
 - kontrola skurczu i pęknięć bez konieczności zbrojenia włóknem
- efektywne przewodnictwo cieplne w przypadku systemów z ogrzewaniem podłogowym
 - zoptymalizowana grubość wylewki
 - przyspieszenie prac wykończeniowych.



Fot.1. CHRYSO® CemFloor – płynny podkład cementowy na bazie cementu. Opracowana technologia zwiększa bezpieczeństwo i minimalizuje ryzyko powstawania pęknięć, bez konieczności stosowania włókien.

Dopracowana technologia wraz z wymienionymi zaletami sprawiły, że płynne podkłady podłogowe stają się coraz bardziej doceniane i pożądane. Na rynku dostępnych jest wiele ofert, których technologia bazuje na spoiwie anhydrytowym. Od pewnego czasu obserwujemy również próby wprowadzenia na rynek alternatywnych do anhydrytu płynnych jastrychów na spoiwach cementowych. W czasie ograniczonego dostępu do anhydrytu technologia ta wydaje się ciekawą alternatywą. Niezaprzeczną zaletą będzie również odporność na wilgoć i zmienność temperatur. Z drugiej strony płynny jastrych cementowy wymaga dopracowanej technologii gwarantującej wykonawcy stabilność w trakcie wbudowywania mieszanki i jej schnięcia a inwestorowi trwałość w trakcie użytkowania.

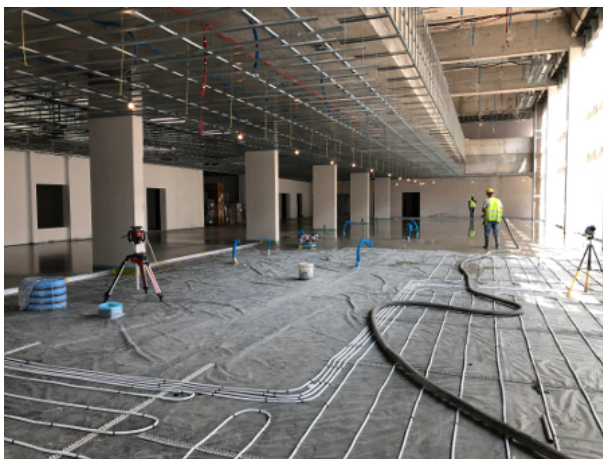


Fot.2. Rozwiązanie konstrukcyjne. Technologia CHRYSO® CemFloor sprawdzi się niezależnie od rodzaju konstrukcji podłogi.

Sięgając po sprawdzone rozwiązania CHRYSO Polska oferuje swoim klientom technologię CHRYSO® CemFloor. Proponowane rozwiązanie powstało w wyniku synergii doświadczeń grupy CHRYSO wraz z CEMEXA Technologies. Za sprawą 30-letniego doświadczenia oraz własnego „know-how” płynne jastrychy cementowe CHRYSO® CemFloor zyskują uznanie na rynku posadzek. Coraz częściej wbudowywane są w miejscach, gdzie aplikacja jastrychów anhydrytowych jest ograniczona lub niemożliwa.

Produkcja jastrychów® CemFloor podobnie jak w przypadku podkładów anhydrytowych może odbywać się w wytwórni betonu towarowego. W tej sytuacji doradca techniczno-handlowy i technolog CHRYSO Polska po przeprowadzeniu audytu z klientem opracowuje skład mieszanki jastrychu, bazując na surowcach stosowanych w danej wytwórni betonu towarowego. W zależności od wymagań jakie ma spełnić gotowy produkt, czyli w tym przypadku jastrych cementowy oraz możliwości produkcyjnych i sprzętowych zostaje opracowany i zaproponowany skład mieszanki z wykorzystaniem CHRYSO® ADCEM lub® ADCEM PR.

Produkcja® CemFloor może odbywać się również za pośrednictwem mobilnych naczep „Trans-Mix”. W tym przypadku wykorzystujemy gotowe do użycia spoiwo® MobiCem, które w odpowiednich proporcjach mieszane jest z kruszywem i wodą bezpośrednio na budowie. Tak wyprodukowana mieszanka zostaje przepompowana i ułożona w docelowym miejscu. Pod koniec układania zaleca się powierzchniowe odpowietrzenie mieszanki przy użyciu sztangi oraz zabezpieczenie powierzchni przed nadmiernym odparowaniem wody poprzez aplikację środka do pielęgnacji, np.® ScreedFinish EBA 50.



Fot.3. Pompowanie i wbudowywanie płynnego jastrychu® CemFloor



Fot.4. Produkcja jastrychu® CemFloor bezpośrednio na budowie z wykorzystaniem mobilnej naczepy „Trans-Mix”

Należy zwrócić uwagę, że proponowana technologia bazuje głównie na lokalnych surowcach, wykorzystywanych w codziennej produkcji.

Do zalet, poza wymienionymi wcześniej należy zaliczyć:

- skrócony czas schnięcia bez względu na warunki atmosferyczne
- aplikacja w wysokich i niskich temperaturach

- odporność na wilgoć
- brak dodatkowych warstw szepnych
- brak ograniczeń maksymalnej grubości
- pełna kontrola nad skurczem i ryzykiem „podwijania rogów”
 - wykorzystanie lokalnych surowców.

Tak jak w przypadku każdej inwestycji, dobrą praktyką przed przystąpieniem do układania jastrychu[®] CemFloor jest dokonanie inspekcji budowy. Należy sprawdzić warunki i czas dojazdu sprzętu, przygotowanie zaplecza budowy oraz wszystkich czynników mogących mieć wpływ na ostateczną trwałość i jakość wykonanego obiektu.

W celu uzyskania szczegółowych informacji zapraszam do bezpośredniego kontaktu:

- Polska południowa: Michał Szymański, tel. 515 850 559, michal.szymanski@chryso.pl
- Polska północna: Arkadiusz Ruta, tel. 502 786 298, arkadiusz.ruta@chryso.pl

mgr inż. Michał Szymański
CHRYSO Polska Sp. z o.o.