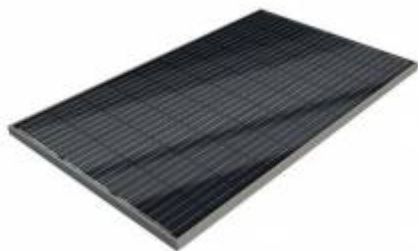


# 60-ogniowy moduł monokrystaliczny BEM 290Wp Prestige Black



**BRUK-BET SOLAR**

[solar@bruk-bet.pl](mailto:solar@bruk-bet.pl)

[www.solar.bruk-bet.pl](http://www.solar.bruk-bet.pl)

## Dane techniczne

Rodzaj systemu :  
sieciowy (on-grid),  
wyspowy (off-grid),  
awaryjny (back-up)

Rodzaj ogniwa fotowoltaicznego :  
monokrystaliczne

Liczba ogniw fotowoltaicznych :  
60

### DANE ELEKTRYCZNE DLA STC :

Maksymalna moc Pmpp [W] :  
290

Współczynnik sprawności modułów [%] :  
17,83

Współczynnik temperaturowy dla Pmpp :  
-0,385%/°C

Współczynnik temperaturowy dla Voc :  
-0,31%/°C

Współczynnik temperaturowy dla Isc :  
+0,03%/°C

### DANE ELEKTRYCZNE DLA NOCT :

Nominalna temperatura pracy ogniwa NOCT [°C] :  
43

Maksymalne obciążenie statyczne [Pa] :  
8000

Wymiary modułu (dł./szer./gł.) [mm] :

1640/992/40

---

Przewód przyłącza modułu :

standardowy kabel solarny MC4

---