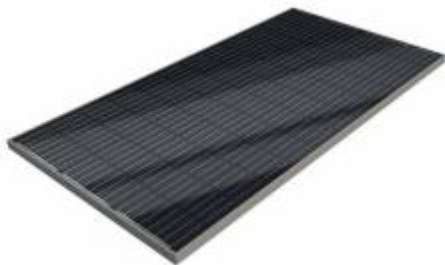


# 72-ogniowy moduł monokrystaliczny BEM 340Wp Prestige Power Black



**BRUK-BET SOLAR**

[solar@bruk-bet.pl](mailto:solar@bruk-bet.pl)

[www.solar.bruk-bet.pl](http://www.solar.bruk-bet.pl)

## Dane techniczne

Rodzaj systemu :  
sieciowy (on-grid),  
wyspowy (off-grid),  
awaryjny (back-up)

Rodzaj ogniwa fotowoltaicznego :  
monokrystaliczne

Liczba ogniw fotowoltaicznych :  
72

### DANE ELEKTRYCZNE DLA STC :

Maksymalna moc P<sub>mpp</sub> [W] :  
340

Współczynnik sprawności modułów [%] :  
17,49

Współczynnik temperaturowy dla P<sub>mpp</sub> :  
-0,385%/°C

Współczynnik temperaturowy dla V<sub>oc</sub> :  
-0,31%/°C

Współczynnik temperaturowy dla I<sub>sc</sub> :  
+0,03%/°C

### DANE ELEKTRYCZNE DLA NOCT :

Nominalna temperatura pracy ogniwa NOCT [°C] :  
43

Maksymalne obciążenie statyczne [Pa] :  
8000

Wymiary modułu (dł./szer./gł.) [mm] :

1960/992/40

---

Przewód przyłącza modułu :

standardowy kabel solarny MC4

---