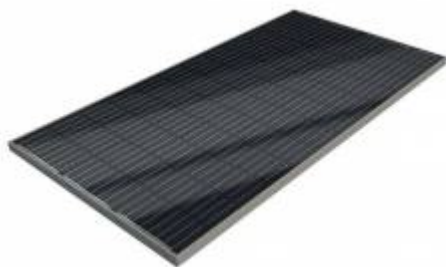


72-ogniowy moduł monokrystaliczny BEM 345Wp Prestige Power Black



BRUK-BET SOLAR

solar@bruk-bet.pl

www.solar.bruk-bet.pl

Dane techniczne

Rodzaj systemu :
sieciowy (on-grid),
wyspowy (off-grid),
awaryjny (back-up)

Rodzaj ogniwa fotowoltaicznego :
monokrystaliczne

Liczba ogniw fotowoltaicznych :
72

DANE ELEKTRYCZNE DLA STC :

Maksymalna moc P_{mpp} [W] :
345

Współczynnik sprawności modułów [%] :
17,74

Współczynnik temperaturowy dla P_{mpp} :
-0,385%/°C

Współczynnik temperaturowy dla V_{oc} :
-0,31%/°C

Współczynnik temperaturowy dla I_{sc} :
+0,03%/°C

DANE ELEKTRYCZNE DLA NOCT :

Nominalna temperatura pracy ogniwa NOCT [°C] :
43

Maksymalne obciążenie statyczne [Pa] :
8000

Wymiary modułu (dł./szer./gł.) [mm] :

1960/992/40

Przewód przyłącza modułu :

standardowy kabel solarny MC4
