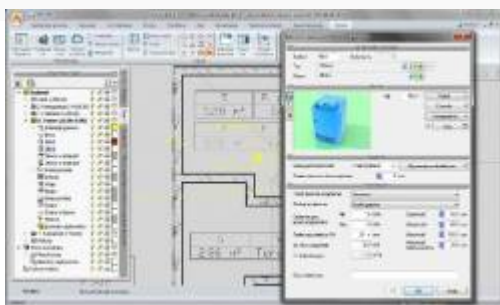


Program ArCADia-INSTALACJE GAZOWE



INTERsoft sp. z o.o.

intersoft@intersoft.pl

www.intersoft.pl

www.arcadiasoft.pl

Opis

ArCADia-INSTALACJE GAZOWE to moduł branżowy **systemu ArCADia BIM**, składającego się z współpracujących ze sobą modułów branżowych, opartego na ideologii Building Information Modeling (BIM). Program pozwala na stworzenie profesjonalnej dokumentacji projektu wewnętrznej instalacji gazowej. Kierowany jest zarówno do projektantów sieci i instalacji gazowych, jak i do wszystkich osób zajmujących się branżą sanitarną i instalacyjną w budownictwie.

Program umożliwia obiektowe tworzenie rysunków wewnętrznej instalacji gazowej na rzutach architektonicznych budynku oraz automatyczne tworzenie schematów obliczeniowych i rozwinięć instalacji. Użytkownik ma do dyspozycji bibliotekę obiektów wykorzystywanych przy projektowaniu z możliwością ich edycji i nadawania im parametrów technicznych.

Moduł **ArCADia-INSTALACJE GAZOWE** przeprowadza obliczenia niezbędne do poprawnego zaprojektowania instalacji (sprawdzenie poprawności przyjętych średnic, kontrola zakresu spadku ciśnienia przed odbiornikami gazu) i stworzenia profesjonalnego raportu technicznego.

Możliwości programu:

- wykonywanie rysunków wewnętrznej instalacji gazowej na rzutach architektonicznych budynku począwszy od zlokalizowania głównej szafki gazowej, nadania jej parametrów technicznych wraz z parametrami gazu, rozmieszczenia odbiorników gazu, urządzeń pomiarowych, przez ustalenie przebiegu rurociągów instalacji gazowej z ustaleniem miejsc montażu armatury odcinającej
- wyposażenie instalacji w filtr gazu i reduktor ciśnienia
- możliwość przekształcenia zwykłej linii CAD w obiekt „rura gazowa” modułu **ArCADia-INSTALACJE GAZOWE**
- wyznaczenie obliczeniowego zapotrzebowania gazu dla budynku zasilanego gazem o dowolnych właściwościach palnych z uwzględnieniem współczynników jednoczesności
- przeprowadzenie obliczeń całkowitej straty ciśnienia dla wszystkich ścieżek do odbiorników gazu oraz wyznaczenie ciśnienia minimalnego i maksymalnego przed odbiornikiem gazowym
- komunikaty i ostrzeżenia weryfikujące poprawność obliczeń i prawidłowość

zaprojektowanej instalacji

- generowanie schematów obliczeniowych dla wszystkich ścieżek dopływu gazu do odbiorników
- automatyczne tworzenie rysunku rozwinięcia całej zaprojektowanej instalacji gazowej lub jej części
- automatyczne tworzenie rysunku aksonometrii całej zaprojektowanej instalacji gazowej lub jej części
- możliwość wprowadzania armatury bezpośrednio na rysunku aksonometrii z automatycznym uwzględnieniem na rzucie i w zestawieniach
- automatyczne generowanie zestawu kształtek połączeniowych zależnych od rodzaju połączeń w punktach węzłowych oraz przy podejściach do punktów czerpalnych, wraz z możliwością ich modyfikacji
- generowanie raportów obliczeniowych zawierających odcinkowe straty ciśnienia gazu na poszczególnych odcinkach obliczeniowych z możliwością regulacji średnic odcinków
- generowanie gotowych zestawień materiałów
- możliwość prostego i szybkiego wprowadzania dodatkowych baz danych do biblioteki głównej programu oraz możliwość wyboru katalogów do użytku w danym projekcie instalacji
- podgląd instalacji w 3D, ułatwiający korygowanie nieprawidłowości szczegółów prowadzenia trasy rurociągów niemożliwych do odczytania z rzutu
- eksport zestawień materiałów, wykazów elementów, raportów w formacie RTF (np. do programu Microsoft Word). Eksport zestawienia materiałów w formacie CSV (np. do programu Microsoft Excel) i do programu Ceninwest
- eksport w formacie IFC.