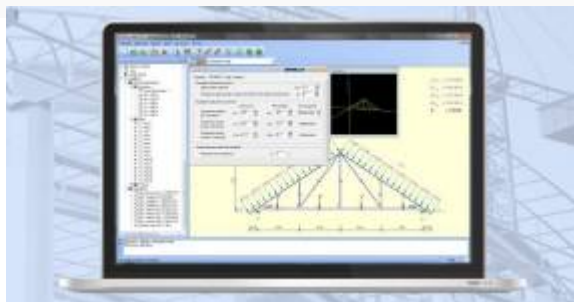


Program KONSTRUKTOR



INTERsoft sp. z o.o.

intersoft@intersoft.pl

www.intersoft.pl

www.arcadiasoft.pl

Opis

Modułowy system wspomagający pracę projektanta z zakresu konstrukcji żelbetowych, stalowych, drewnianych i murowych umożliwiającą wykonywanie obliczeń cieplno-wilgotnościowych oraz geotechnicznych. Jego budowa pozwala na racjonalny wybór i zakup niezależnych modułów.

MODUŁY

- **Moduł zarządzający + Obciążenia + Obciążenia Eurokod PN-EN:** zawiera moduły do wyznaczania obciążeń stałych, zmiennych, obciążenia śniegiem, oblodzeniem, wiatrem i obciążenia pojazdami według norm PN oraz moduły do wyznaczania obciążeń stałych, zmiennych, obciążenia śniegiem i wiatrem według najnowszych norm eurokodowych PN-EN.
- **Rama 2D:** analiza statyczna dowolnych płaskich układów prętowych.
- **Belka żelbetowa i Belka żelbetowa Eurokod PN-EN:** analiza statyczna i wymiarowanie wieloprzęsłowych belek żelbetowych wg PN-B-03264:2002 i w oparciu o normę PN-EN 1992-1-1 Eurokod 2: wrzesień 2008 „Projektowanie konstrukcji z betonu”.
- **Słup żelbetowy i Słup żelbetowy Eurokod PN-EN:** analiza wytrzymałościowa słupów żelbetowych poddanych dwukierunkowemu mimośrodowemu ścisłaniu wg PN-B-03264:2002 i wg PN-EN 1992-1-1 Eurokod 2: wrzesień 2008.
- **Schody płytowe:** wymiarowanie żelbetowych schodów płytowych jednobiegowych wg PN-B-03264:2002.
- **Ściana oporowa:** projektowanie żelbetowych ścian oporowych kątowych wg PN-B-03264:2002.
- **Fundamenty bezpośrednie i Fundamenty bezpośrednie Eurokod PN-EN:** projektowanie fundamentów bezpośrednich wg PN-B-03264:2002 i wg PN-EN 1997-1 Eurokod 7: Część 1; Zasady ogólne: maj 2008.
- **Belka stalowa i Belka stalowa Eurokod PN-EN:** analiza statyczna i sprawdzanie nośności stalowych belek wieloprzęsłowych z elementów walcowanych wg PN-90/B-03200 i w oparciu o PN-EN 1993-1-1 Eurokod 3: czerwiec 2006 „Projektowanie konstrukcji stalowych”.
- **Słup stalowy i Słup stalowy Eurokod PN-EN:** obliczenia statyczne i dwukierunkowe sprawdzanie nośności stalowych słupów jednogałęziowych wg PN-90/B-03200 i wg PN-EN 1993-1-1 Eurokod 3: czerwiec 2006 „Projektowanie konstrukcji stalowych”.
- **Profile stalowe:** sprawdzanie nośności profili stalowych wg normy PN-90/B-03200.

- **Blachownica stalowa:** sprawdzanie nośności wieloprzęsłowych blachownic stalowych wg PN-90/B-03200.
- **Płatew stalowa:** sprawdzanie nośności jednoprzęsłowych belek stalowych obciążonych w dwóch wzajemnie prostopadłych kierunkach wg PN-90/B-03200.
- **Połączenia doczołowe:** projektowanie połączeń stalowych doczołowych na śruby zwykle i sprężone wg PN-90/B-03200.
- **Zakotwienie słupów stalowych:** obliczenia połączenia słupa stalowego (jedno-, dwu- lub czterogałęziowego) z fundamentem wg PN-90/B-03200.
- **Konstrukcje murowe:** sprawdzanie nośności konstrukcji murowych (ściany o definiowanej długości, wspornikowe/wolnopodparte, pasmo ściany o szerokości 1 m wspornikowe lub wolnopodparte), 13 typów filarów murowych wolnopodpartych lub wspornikowych wg PN-B-03002:2007.
- **Wiązary drewniane:** obliczenia statyczne i wymiarowanie podstawowych schematów drewnianych więźb dachowych wg PN-B-0315:2000.
- **Przenikanie ciepła:** projektowanie przegród budowlanych z uwagi na fizykę budowli wg PN-EN ISO 6946.
- **Zapotrzebowanie na ciepło:** obliczanie sezonowego zapotrzebowania na ciepło.
- **Grupa fundamentów:** sprawdzanie naprężeń i osiadania dla grupy fundamentów.
- **Pale:** sprawdzanie nośności fundamentów blokowych i płytowych posadowionych za pośrednictwem układu pali prostych wg PN-83/B-02482.
- **Stateczność skarp i zboczy/PRO:** obliczanie stateczności nowo projektowanych nasypów i skarp, jak również sprawdzanie już istniejących zboczy, które chcemy dodatkowo obciążyć poprzez posadowienie na nich różnego rodzaju obiektów.
- **Ścianka szczelna:** obliczenia statyczne i sprawdzanie nośności podstawowych typów grodzic stalowych zabitych w gruncie.

Dodatkowe moduły graficzne:

Belka żelbetowa DXF, Słup żelbetowy DXF, Schody płytowe DXF, Ściana oporowa DXF, Fundamenty bezpośrednie DXF, Połączenia doczołowe DXF.