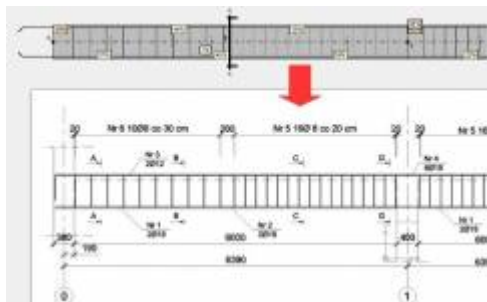


Soldis PROJEKTANT Narzędzia - Eksport do BiK



SOLDIS

biuro@soldis.com.pl

www.soldis.com.pl

Opis

Moduł umożliwiający eksport podstawowych informacji o zbrojeniu do programu BiK, gdzie mogą podlegać dalszemu opracowaniu.

Moduł w szczególności umożliwia:

■ dla elementów prętowych:

- eksport zbrojenia głównego (pręty proste lub odgięte) z informacją o klasie stali i średnicach (możliwe średnice mieszane)
- eksport zbrojenia poprzecznego z uwzględnieniem liczby cięć oraz klasy stali i średnic
- eksport informacji o poszczególnych strefach zbrojenia poprzecznego
- eksport geometrii przekroju i usytuowanie w nim zbrojenia podłużnego/poprzecznego
- eksport klasy betonu z którego wykonany jest element
- eksport zbrojenia dla wielu elementów równocześnie

■ dla elementów płytowych:

- eksport zbrojenia przypisanego do poszczególnych elementów skończonych (powierzchnia) - zbrojenie wymagane, zbrojenie zdefiniowane
- eksport informacji o dyskretnym rozstawie prętów zbrojenia, ich średnic i klasie stali
- eksport informacji o siatkach zbrojeniowych (geometria, pręty).