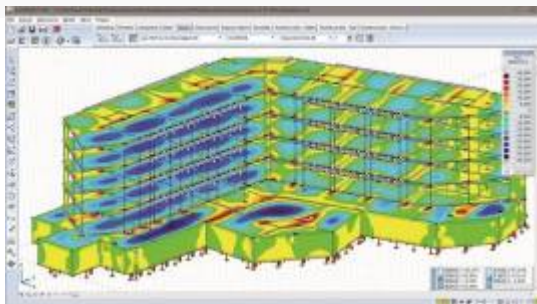


Program AXISVM



GammaCAD sp. z o.o.

biuro@gammacad.pl

www.gammacad.pl

Opis

Jest to program typu MES służący do obliczeń i wymiarowania konstrukcji. Bazuje on na Eurokodach z polskimi załącznikami krajowymi. Program daje możliwość modelowania i analiz dla elementów prętowych jak i powierzchniowych wykonanych z różnych materiałów. Dzięki budowie modułowej pozwala na skonfigurowanie go do pracy tylko z niezbędnymi modułami i umożliwia późniejszą rozbudowę programu. AxisVM tworzony jest przez węgierską firmę Inter-CAD Kft.

Modelowanie:

- pręty kratowe, pręty, żebra (elementy współpracujące z płytami)
- tarcze, płyty, powłoki
- graficzna edycja modelu
- podkłady DXF oraz obsługa plików IFC
- bezpośredni import z programów REVIT oraz TEKLA
- automatyczna kombinatoryka
- automatyczne generowanie obciążeń klimatycznych (śnieg, wiatr) w modelu 3D.

Analizy:

- statyka liniowa oraz analiza z nieliniowością materiałową i geometryczną
- globalna analiza wyboczeniowa (do wyznaczania współczynnika obciążenia krytycznego)
- analiza modalna I oraz II rzędu (częstotliwości własne oraz masy modalne)
- analiza dynamiczna dla obciążeń zmiennych w czasie (dowolna funkcja obciążenia)
- sejsmika na bazie spektrum odpowiedzi oraz analizy „pushover”
- plastyczny model materiału uwzględniany w analizie statycznej i dynamicznej.

Wymiarowanie:

- żelbet: uwzględnienie zbrojenia rzeczywistego w analizie globalnej dla płyt, powłok oraz belek i słupów, sprawdzanie przebicia, wymiarowanie stóp i ław fundamentowych
- stal: wymiarowanie prętów i połączeń stalowych (notka obliczeniowa z przebiegu obliczeń)
- drewno: wymiarowanie dla drewna litego, LVL, GLULAM oraz paneli krzyżowo klejonych (CLT).