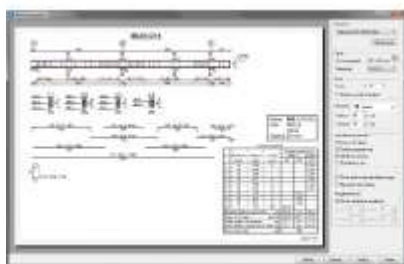


Program Belka Żelbetowa - Rysunki DXF



SPECBUD Sp. J.

programy@specbud.pl

www.specbud.pl

Opis

Pakiet SPECBUD to zestaw programów do projektowania konstrukcji żelbetowych, drewnianych, stalowych, murowych i fundamentów oraz wykonywania obliczeń statycznych i zestawień obciążeń. SPECBUD to programy o wszechstronnym zastosowaniu, przydatne w pracy projektantów budowlanych, architektów, inspektorów nadzoru i wykonawców oraz producentów wyrobów budowlanych. Sprawdzają się przy projektowaniu obiektów małych i średnich, a także w analizie większych konstrukcji.

Opis programu

Program ten współpracuje z programem Belka Żelbetowa. Umożliwia otrzymanie rysunku wykonawczego belki żelbetowej wraz z wykazem zbrojenia i tablicą materiałową. Rysunek belki jest generowany automatycznie na podstawie obliczeń statyczno-wytrzymałościowych wykonanych programem Belka Żelbetowa. Użytkownik ma możliwość uzupełnienia treści tego rysunku o dodatkowe składniki, które nie podlegają obliczeniom - opisy i elementy graficzne (kotwy, osie, opisy poziomów itp.). Rysunek belki można uzyskać na dwa sposoby: jako bezpośredni wydruk skalowalnego rysunku z programu Belka Żelbetowa, albo poprzez automatyczne przekazanie (eksport) rysunku belki do pliku DXF lub bezpośrednio do programu typu CAD (np. AutoCAD, IntelliCAD, ZwCAD itp.).