

# Powłoki polimocznikowe GEPOTECH

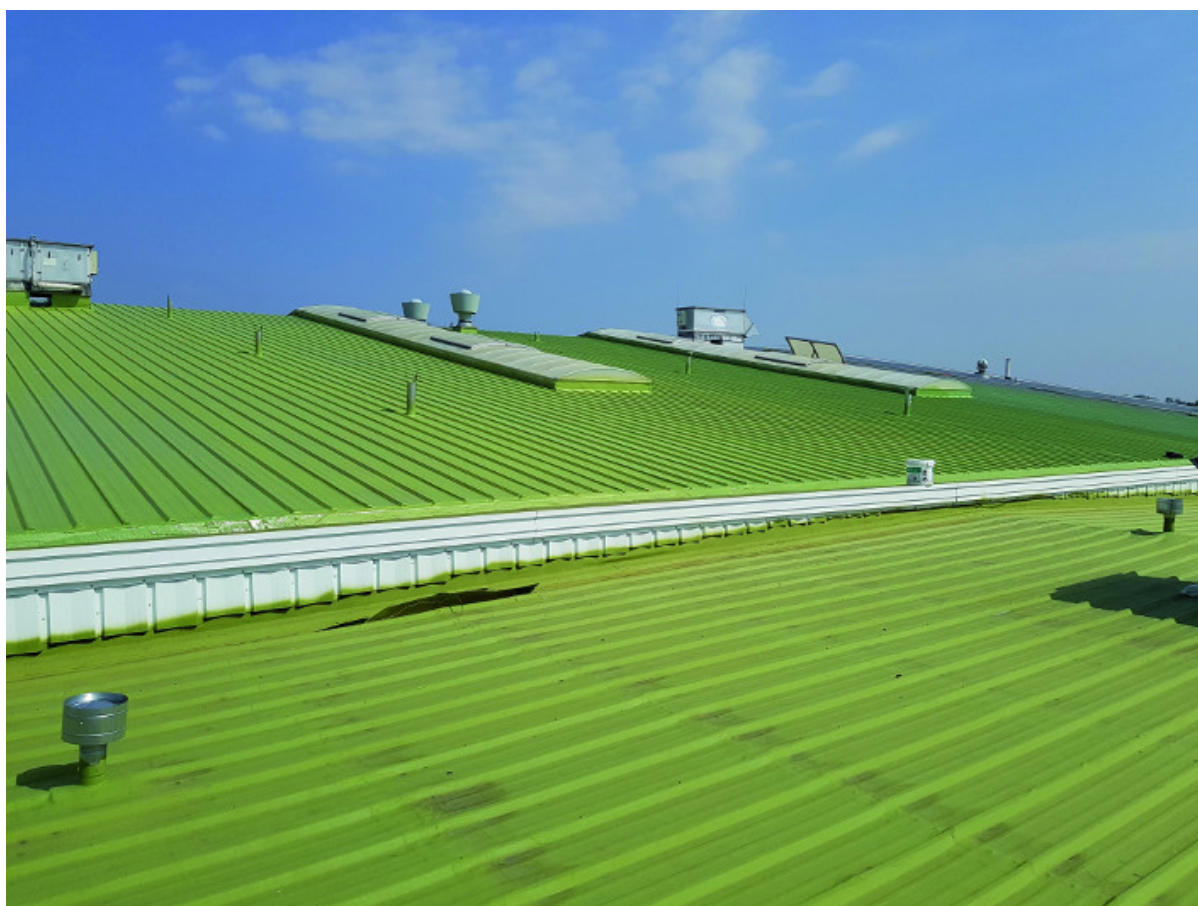
SCHOMBURG Polska Sp. z o.o.

Data wprowadzenia: 31.10.2017 r.

**Technologia polyurea oparta jest na stosunkowo niedawno opracowanej dwuskładnikowej powłoce nakładanej metodą natrysku, która ma szerokie zastosowanie do ochrony konstrukcji żelbetowych, stalowych i renowacji pokryć dachowych w różnego rodzaju obiektach.**

Pierwsze kompozycje zostały wprowadzone w Stanach Zjednoczonych w latach osiemdziesiątych ubiegłego wieku. Produkty te pojawiły się na rynku w wersji handlowej w roku 1987 i od tego czasu nieustannie się rozwijają.

Technologia polyurea jest stosowana coraz częściej w Europie, przy czym produkty te zaliczane są do szerszej grupy poliuretanów. Stały rozwój w zakresie kolejnych obszarów zastosowań polimoczników wyraźnie wskazuje na potencjał tej technologii.



Fot. 1.

Renowacja pokrycia dachu z blachy

## Stosowanie i właściwości technologii

Zgodnie z definicją opracowaną przez Europejskie Stowarzyszenie PDA Europe polimocznik (polyurea) lub inaczej określając elastomer polimocznikowy, jest substancją powstałą w skutek reakcji dwóch składników: izocyjanianu oraz mieszanki żywicy. Izocyjanian może występować w dwóch odmianach, jako aromatyczny czy też alifatyczny.

Aplikacja powłoki polimocznikowej następuje przez bezpośredni natrysk wymieszanych składników na odpowiednio przygotowaną powierzchnię podłoża. Do tego stosuje się specjalistyczne wysokociśnieniowe urządzenia natryskowe, równocześnie podgrzewające oba komponenty do temperatury rzędu

siedemdziesięciu kilku stopni. W bardzo krótkim czasie następuje polimeryzacja, w wyniku której powstaje związana, trwała i odporna warstwa elastomeru polimocznikowego. W zależności od kompozycji uzyskuje się powłoki o różnorodnych właściwościach fizycznych spełniających wymagania związane z:

- zabezpieczaniem elementów konstrukcji przed agresją chemiczną w gospodarce wodno-ściekowej dołączając do tego także tace zabezpieczające przed agresywnymi mediami
- obciążeniami mechanicznymi w budownictwie hydrotechnicznym i dla powłok ochronnych posadzek przemysłowych i parkingów
- wpływami atmosferycznymi i promieniowaniem UV dotyczących powierzchni dachów z blachy i papy, basenów kąpielowych, zbiorników ppoż.
- oddziaływaniem temperatur w szerokim zakresie.

Materiał może być również stosowany w odpowiedniej konfiguracji ze względu na bardzo wysoki stopień odprowadzania ładunków elektrostatycznych w strefach zagrożenia wybuchem i obszarach występowania ładunków elektrostatycznych.



Fot. 2. Renowacja ciągu komunikacyjnego na zaporze

### **Technologia dla różnych konstrukcji**

Charakterystyka powłok wykonanych w technologii polyurea, jak i sam proces aplikacji, wskazują powłoki ochronne jako jeden z głównych kierunków zastosowań, zarówno w zakresie konstrukcji żelbetowych, stalowych, jak i coraz częściej przy renowacji wszelkiego rodzaju pokryć dachowych z blachy oraz papy itp. Dzięki tak zaawansowanej technologii obiekt, w którym użyty został system polimocznikowy, może być przywrócony do eksploatacji w bardzo krótkim czasie po zakończeniu nakładania powłok, co w znacznym stopniu redukuje wysokie koszty związane z wyłączeniem obiektu z użytkowania na czas remontu i przeprowadzenia napraw.

inż. Paweł Poźniak  
SCHOMBURG Polska Sp. z o.o.

Adres

O firmie

Produkty

Realizacje

Artykuły

Multimedia

Zadaj pytanie

Oddziały



## SCHOMBURG Polska Sp. z o.o.

ul. Skłęczkowska 18A, 99-300 Kutno

tel. 24 254 73 42

faks 24 253 64 27

biuro@schomburg.pl

[www.schomburg.pl](http://www.schomburg.pl)

**Grupa SCHOMBURG to ponad 80 lat doświadczeń w rozwiązywaniu trudnych problemów w zakresie technologii betonu, budownictwa inżynierskiego i budownictwa mieszkaniowego. Naszą dewizą jest indywidualne i fachowe podejście do każdego problemu budowlanego, odpowiednie dla danego obiektu i wymagań stawianych zarówno przez prawo budowlane, jak i przez inwestora.**

**SCHOMBURG Polska od 1992 roku zaopatruje polski rynek w wysokiej jakości produkty z zakresu chemii budowlanej. Działający na terenie całego kraju Przedstawiciele Techniczno-Handlowi pomagają naszym klientom w doborze skutecznych i sprawdzonych technologii, odpowiednich dla danego rodzaju obiektu lub problemu.**

**Firma SCHOMBURG opracowuje, produkuje i prowadzi sprzedaż produktów i systemów budowlanych w szeroko pojętych obszarach:**

- ? uszczelnień i renowacji budynków
- ? klejenia okładzin ceramicznych i z kamienia naturalnego/jastrychy
- ? rozwiązań dla budownictwa inżynierskiego
- ? środków do produkcji i pielęgnacji betonu.

**W Polsce dystrybucja ma miejsce poprzez dwa oddzielne kanały sprzedaży: SCHOMBURG ? bezpośrednia sprzedaż produktów z zakresu chemii budowlanej dla obiektów budownictwa ogólnego, przemysłowego oraz inżynierskiego i sprzedaż produktów chemii budowlanej poprzez sieć dystrybutorów a także RETHMEIER ? domieszki i dodatki do betonu, barwniki, impregnaty. Te dwie sieci sprzedaży funkcjonują w ramach struktury organizacyjnej Spółki Schomburg Polska w Kutnie.**

**Kompetencje firmy SCHOMBURG zostały kilkakrotnie wyróżnione prestiżowymi nagrodami i certyfikatami. Firma ma certyfikat jakości ISO 9001:2008.**

### USZCZELNIENIA BUDOWLANE

**Decyzja o wyborze stosowanego systemu uszczelnienia zależy między innymi od rodzaju podłoża, wymaganej zdolności przepiężania rys, jak też od warunków atmosferycznych i wielu innych czynników charakterystycznych dla danego obiektu budowlanego. Izolacja powinna być przede wszystkim wodoszczelna, ciągła, zaprojektowana i wykonana z należytą starannością o wszystkie występujące w budownictwie detale.**

**Dedykowane produkty:**

- ? mineralne zaprawy uszczelniające ? izolacje balkonów, tarasów, zbiorników wodnych, basenów kąpielowych

- ? izolacja pomieszczeń wilgotnych i mokrych
- ? szybkowiązące cementy i zaprawy tamponażowe
- ? uszczelnienia bitumiczne ? izolacje części podziemnych budowli, izolacje pod jastrychemi
- ? uszczelnienia chemoodporne
- ? masy trwale elastyczne ? wypełnienie dylatacji, spoin, przejść rurowych, odpływów, wpustów w ścianach i posadzkach.

#### **RENOWACJA BUDOWNICTWA**

Na skutek upływu lat oraz zaniechania konserwacji wiele obiektów zabytkowych niszczeje. Jednocześnie w przypadku znacznej części nowych budowli źle zaprojektowano lub wykonano hydroizolacje. Proces destrukcji najczęściej spowodowany jest poprzez silne zawilgocenie będące efektem wnikania wilgoci z gruntu lub uszkodzonych elementów budowli np. dachu czy stolarki.

Z powodu nieskutecznie działających izolacji (poziomych/pionowych) woda dostaje się do przegród budynku, a następnie na skutek kapilarnego podciągania jest transportowana do wyższych części obiektu. Dalszym etapem jest powstawanie wykwitów solnych, przebarwień, łuszczenie się powłok malarskich czy odpadanie tynku, a jeżeli nie podejmie się odpowiednich czynności, następuje destrukcja samego muru. Powstające wewnątrz ściany kryształki soli, powiększając swoją objętość niszczą najpierw warstwy elewacyjne, a następnie strukturę muru. Jednocześnie na powierzchniach ścian mogą pojawić się grzyby i pleśnie. Tego typu zjawiska mogą być przyczyną wielu chorób alergologicznych.

Systemowe rozwiązania oferowane przez firmę SCHOMBURG zabezpieczają przed dalszą degradacją budowli. Należy podkreślić, że efekt taki uzyskamy tylko wtedy, gdy rzetelnie określimy przyczyny degradacji murów, przyjmijemy odpowiednią technologię, a prace budowlane wykonane zostaną przez firmę o dużym doświadczeniu i zgodnie z wytycznymi i normami.

**Dedykowane produkty:**

- ? preparaty iniekcyjne
- ? tynki renowacyjne
- ? czyszczenie i ochrona elewacji.

#### **KLEJENIE OKŁADZIN CERAMICZNYCH I Z KAMIENI NATURALNYCH/JASTRYCHY**

W zależności od przewidywanych obciążeń, rodzaju podłoża i miejsca aplikacji można użyć zapraw klejowych i do spoinowania: cementowych lub na bazie żywic reaktywnych. Pierwsze charakteryzują się dobrą dyfuzyjnością i są dostępne w szerokiej gamie kolorów. W porównaniu z epoksydowymi są tańsze i łatwiejsze w obróbce. Natomiast zaprawy na bazie żywic są nienasiąkliwe, odporne na ścieranie i chemoodporne.

Firma SCHOMBURG ma w swojej ofercie całą gamę zapraw klejowych począwszy od klasy C1 aż do klasy C2 FTE S2 zgodnie PN-EN 12004.

**Dedykowane produkty:**

- ? środki gruntujące
- ? jastrychy, zaprawy szpachlowe, masy samopoziomujące
- ? zaprawy klejowe i zaprawy do spoinowania.

SCHOMBURG POLSKA dba o bezpieczeństwo pracowników i klientów, dlatego pracuje zgodnie z wdrożonym systemem zapewnienia jakości (certyfikowane według normy EN ISO 9001).